

# YESİLIRMAK HAVZASI

## Harita 12: Etkilerin & Baskıların Haritası (Endüstri)

**Tablo 1 : Ana Kirletici Endüstriler (Organik & Nutriyent Yükleri)**

Name	Type	Location	
		X	Y
Suluova Livestock Union	Animal Waste	35,63158	40,80022
Suluova Sugar Factory	Sugar Factory	35,63647	40,82817
Turhal Sugar Factory	Sugar Factory	36,08130	40,40193
Çorum Sugar Factory	Sugar Factory	34,88031	40,46923

**esiciler Birliği - Suluova**

**Varsayılan Girdiler**

Teşit edilen 2008 yılı hayvansal atık yükü:

- a) %20 kuru katı (KK) oranına sahip 587,500 kg/gün atık üreten 23,500 büyükbaş hayvan  
b) %25 kuru katı (KK) oranına sahip 72,900 litre/gün atık üreten 600,000 tavuk

Geleceğe yönelik senaryolar altında yapılan kirlilik yükü giderim hesaplamalarında, besicilik faaliyetlerinden gelen kirlilik yükünün artırılması gereken deşarj standartları TAKM için 35 mg/l, BO<sub>5</sub> için 25 mg/l, TN için 10 mg/l ve TP için 1 mg/l olarak öngörülmüştür.

**eker Fabrikaları**

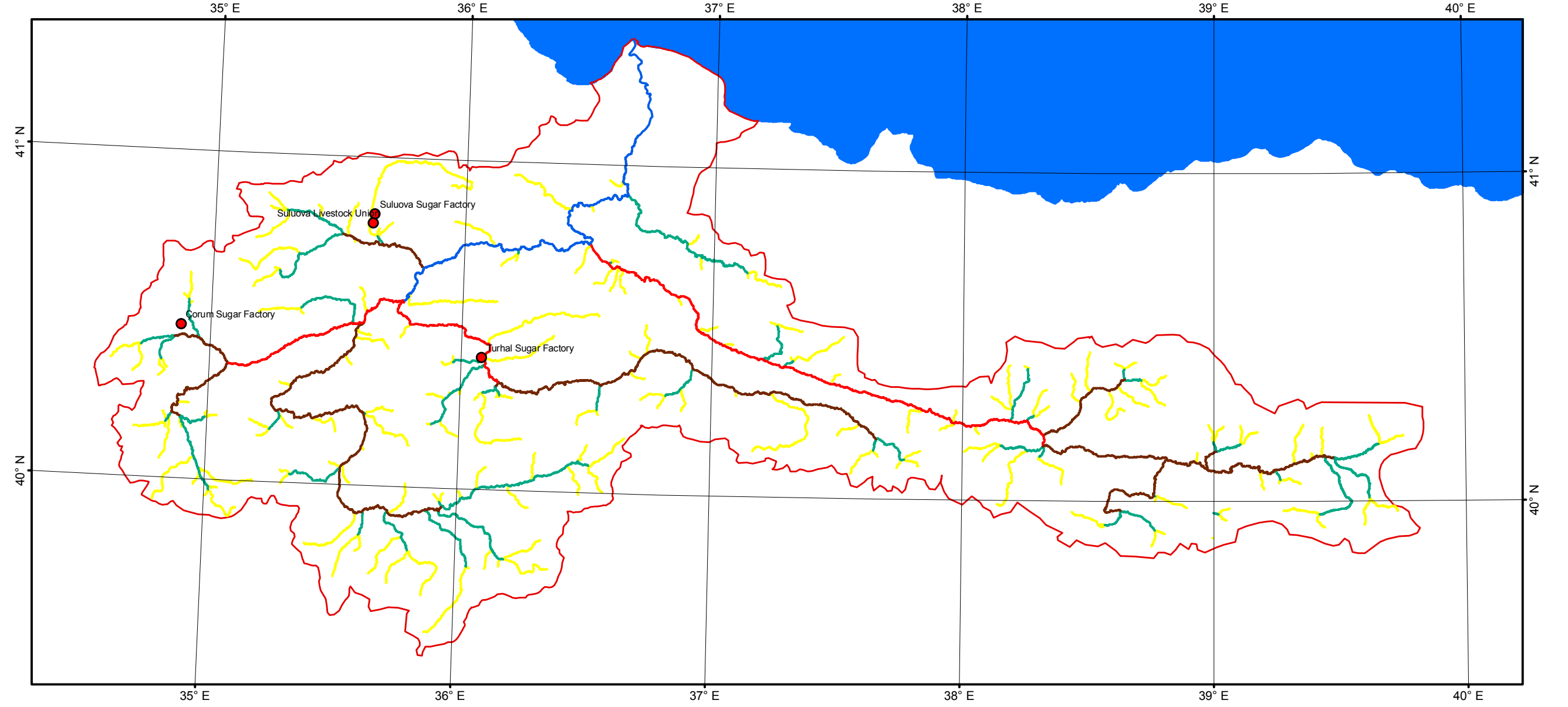
**Varsayılan Girdiler**

- Suluova Şeker Fabrikası: Yılda 800,000 ton şeker pancarı işlenmekte (pik sezon – Ağustos/Eylül)  
Arıtılmayan çıkış suları, Tersakan Nehrine deşarj edilmekte.
- Turhal Şeker Fabrikası: Yılda 700,000 ton şeker pancarı işlenmekte (pik sezon – Ağustos/Eylül)  
Arıtılmayan çıkış suları, Yeşilirmak Nehrine deşarj edilmekte.
- Çorum Şeker Fabrikası: Yılda 528,000 ton şeker pancarı işlenmekte (6000 ton/gün), Şeker üretimi 80,540 ton (pik sezon – Ağustos/Eylül)  
Arıtılan veya kısmen arıtılan çıkış suları Çorum Nehrine deşarj edilmekte.
- Şeker üretim tesislerinde şeker pancarının işlenmesi sonucunda çıkan arıtılmamış atıksuda bulunan tipik kirlilik yükleri: Biyokimyasal oksijen ihtiyacı (BO<sub>5</sub>) 4,000-7,000 mg/l, Kimyasal oksijen ihtiyacı (KOI) 10,000 mg/l'ye kadar, Toplam askıda katı madde (TAKM) 5,000 mg/l'ye kadar ve yüksek amonyak içeriği.
- Çıkan atıksu hacmi, yaklaşık olarak işlenen şeker pancarının tonu başına 0.75 m<sup>3</sup> veya üretilen şekerin tonu başına 4 m<sup>3</sup> tür.
- Arıtılmayan çıkış suyuındaki tipik konsantrasyonlar: 4,500 mg/l BO<sub>5</sub>, 9,000 mg/l KOI, 4,000 mg/l TAKM.
- Geleceğe yönelik senaryolar altında yapılan kirlilik yükü giderim hesaplamalarında, her 3 şeker fabrikasından gelen kirlilik yüklerinin artırılması gereken deşarj standartları TAKM için 35 mg/l, BO<sub>5</sub> için 25 mg/l, TN için 10 mg/l ve TP için 1 mg/l olarak öngörülmüştür.

**Tablo 2 : Diğer Endüstriler**

İsim	Tip	Konum	
		X	Y
Amasya Tekstil	Tekstil Fabrikası	35,7848	40,5645
Maya Fabrikası	Maya Fabrikası	35,9068	40,687
Meray Yağ Sanayi	Yağ Fabrikası	35,4104	40,8618
Kayalar Un Sanayi	Un Fabrikası	35,7837	40,6143
Bakraç Süt Ürünleri	Süt İşleme Fabrikası	35,766	40,7354
Tamek	Tamek	35,8091	40,6009
Gür Un Fabrikası	Un Fabrikası	35,7924	40,5754
Nihoroç Un Fabrikası	Un Fabrikası	35,4157	40,8133
Çelikörs Emaye	Metal İşleme Fabrikası	35,4589	40,7985
Yavuz Un Fabrikası	Un Fabrikası	36,3589	40,7387
Mis Un Fabrikası	Un Fabrikası	35,8169	40,6796
Şeker Ambalajlama	Şeker Ambalajlama Fabrikası	35,6705	40,8091
Hayvan Yemi Fabrikası	Hayvan Yemi Fabrikası	35,6869	40,7965
Bakır Fabrikası	Bakır Fabrikası	35,8026	40,6185
Çorum Çimento	Çimento Fabrikası	34,9881	40,5681
Kağıt Fabrikası	Kağıt Fabrikası	34,9102	40,5183
Ekmekeçioğulları	Metal – Kimyasal	34,9073	40,5094
Oluklu Mukavva Fabrikası	Oluklu Mukavva Fabrikası	34,9142	40,5117
Bayram Yıldırım	Boya Fabrikası	34,9281	40,5258
Antimon Madeni	Antimon Madeni	36,1042	40,425
Tokat Sigara Fabrikası	Sigara Fabrikası	36,522	40,3302
Dimes Meyve Suyu	Meyve Suyu	36,5383	40,3371
Mermer Fabrikası	Mermer Fabrikası	35,6287	40,5842
Mermer Fabrikası	Mermer Fabrikası	35,6882	40,6008
Mermer Fabrikası	Mermer Fabrikası	35,6248	40,5844
Mermer Fabrikası	Mermer Fabrikası	35,6331	40,5849
Tekstil & Boya	Tekstil & Boya	35,6406	40,5877
Duduöğlü Çelik	Metal	34,921	40,5212
Çeltek Kömür İşletmesi	Kömür Madeni	35,6096	40,8614
Ladik Çimento Fabrikası	Çimento Fabrikası	35,8891	40,9234
Mermer Fabrikası	Mermer Fabrikası	35,8585	40,2889

**12.1 : Ana Kirletici Endüstriler**



**12.2 : Diğer Endüstriler**

