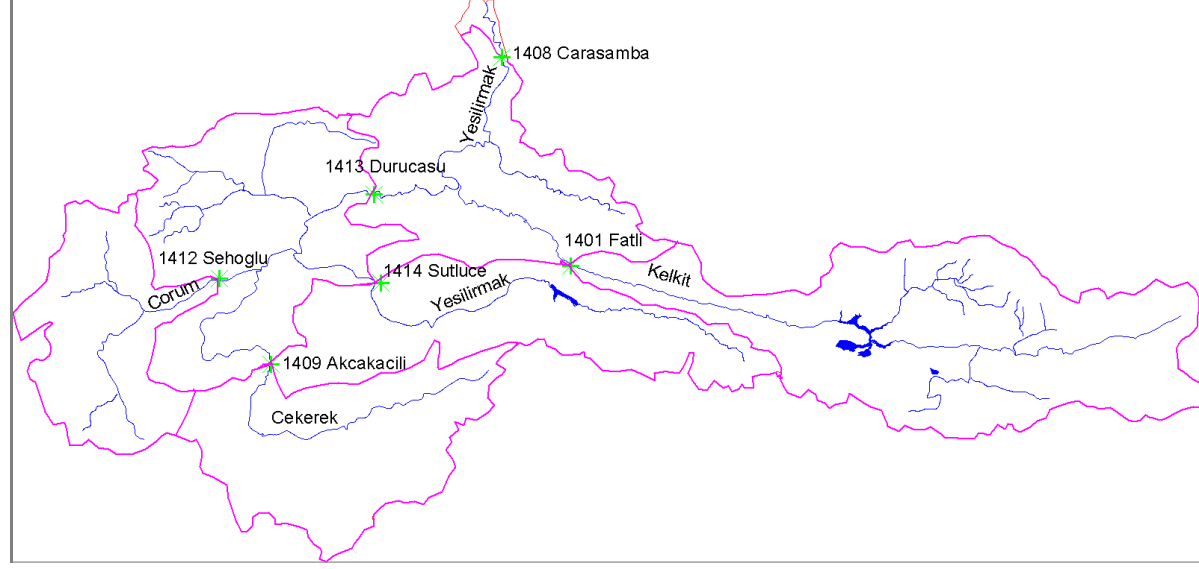


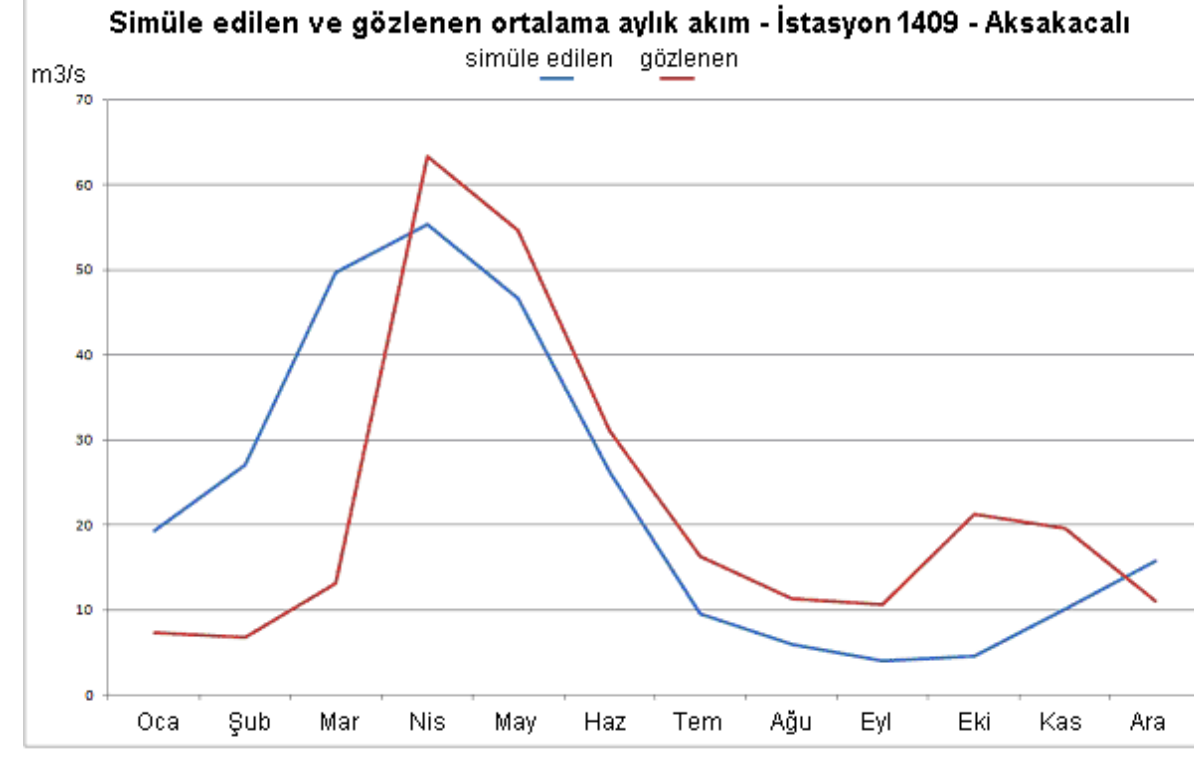
YESILIRMAK HAVZASI

Harita 14: Akım Modellemesi & İklim Değişikliğinin Etkileri (Sayfa 2 / 4)

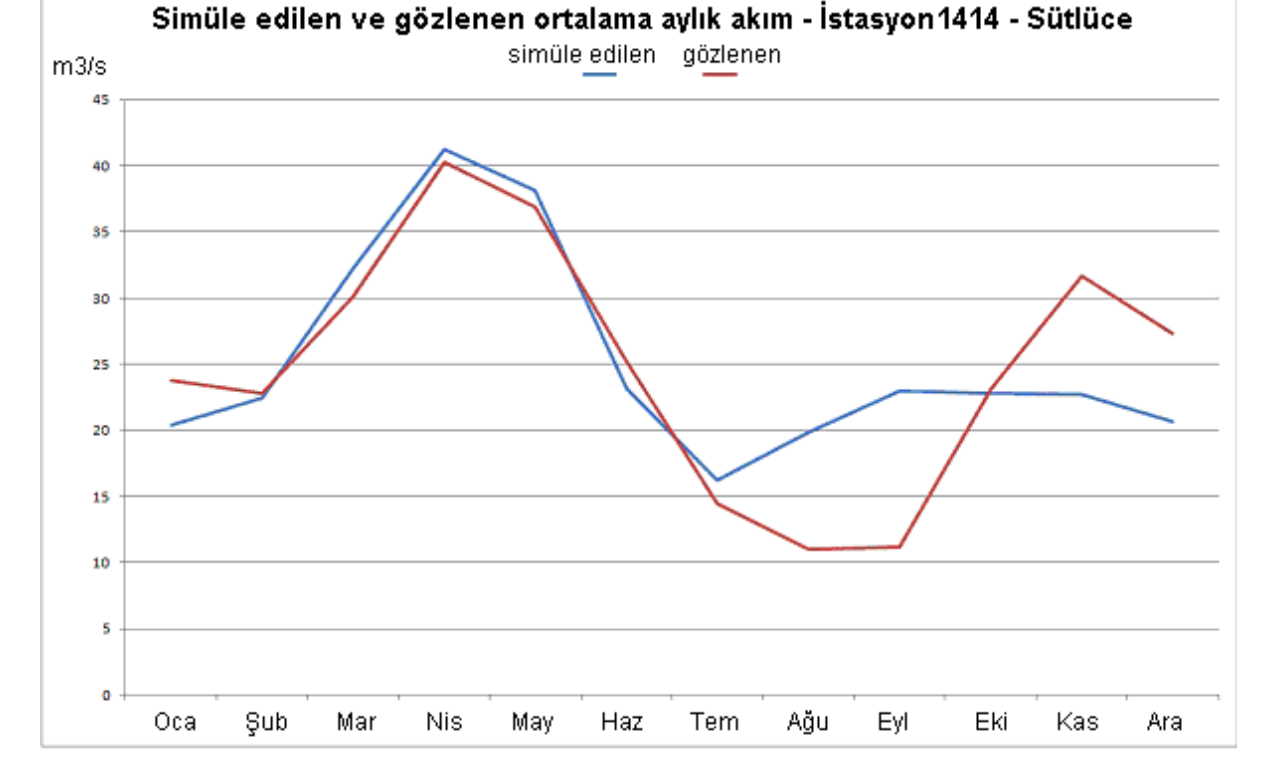
Grafik 1:



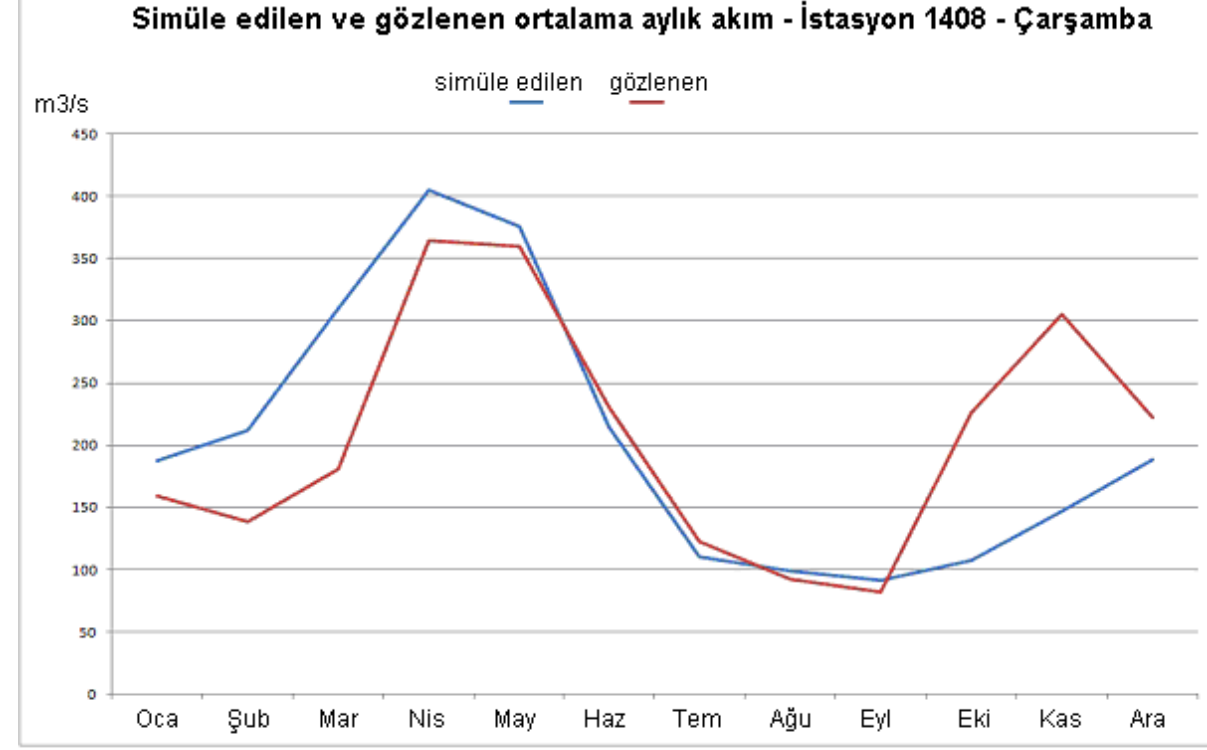
Grafik 4:



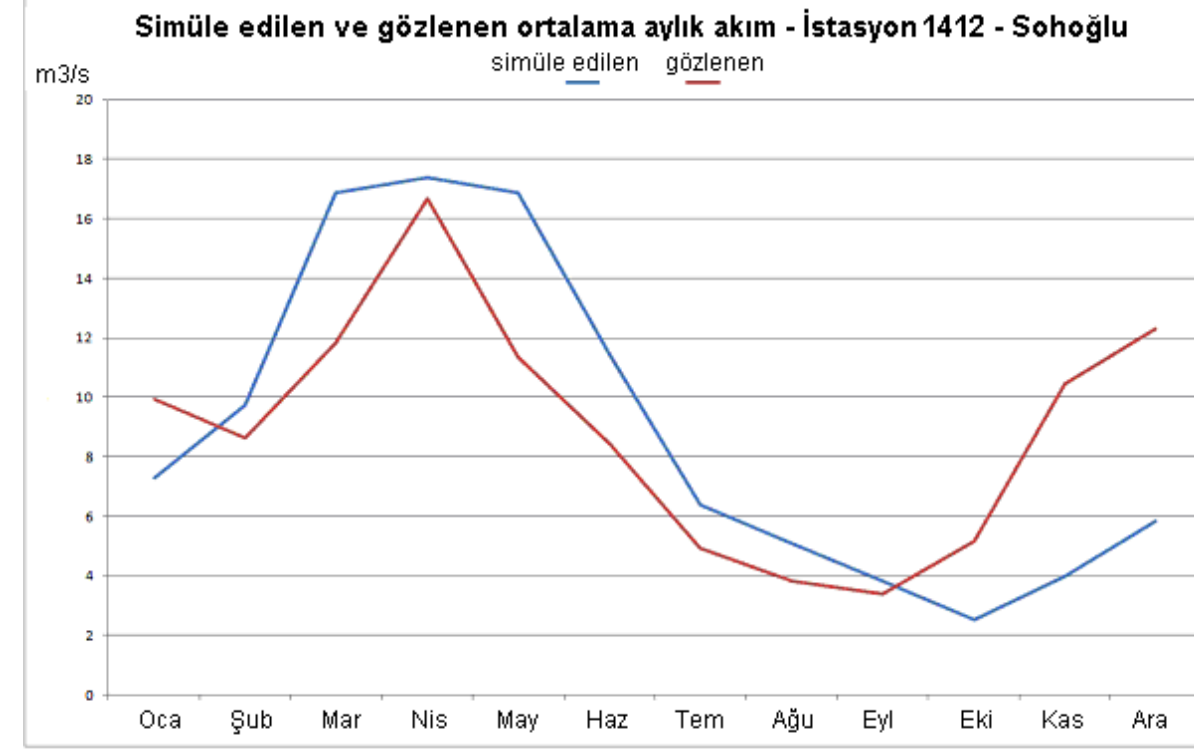
Grafik 7:



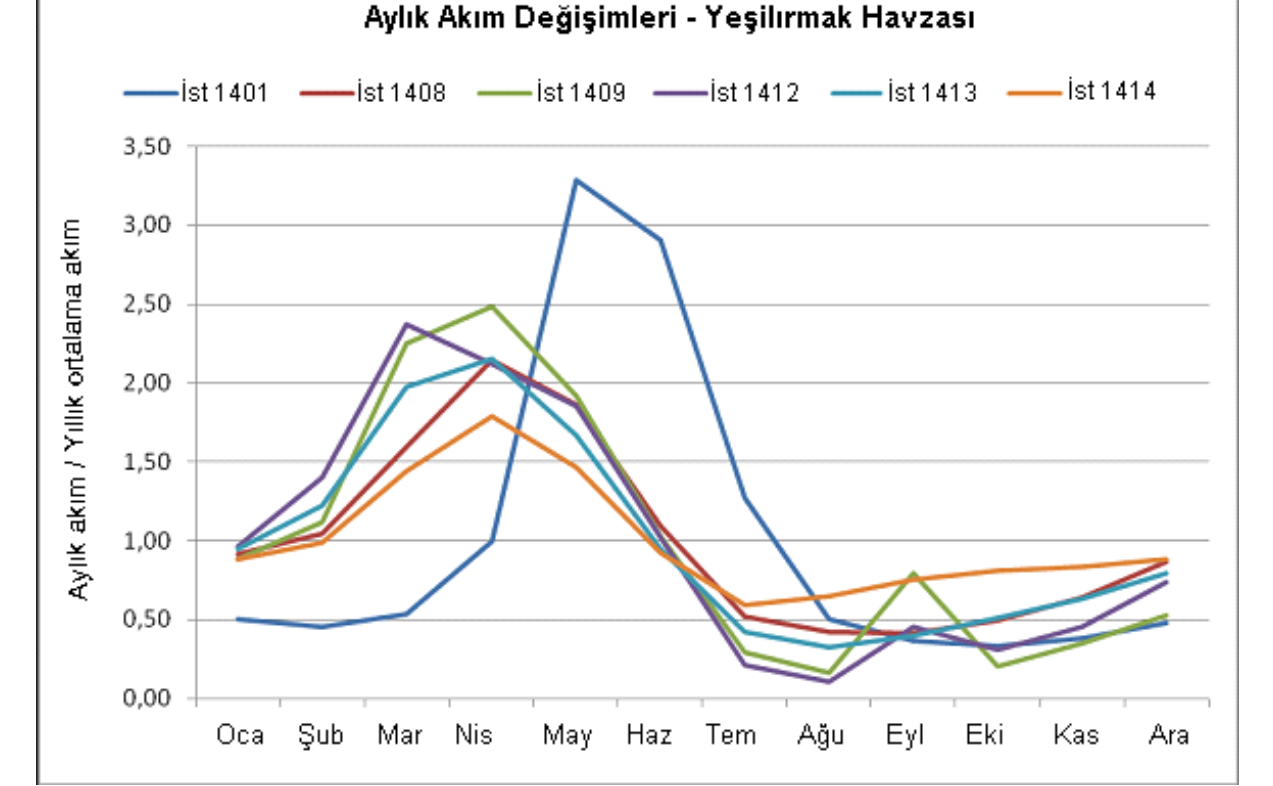
Grafik 2:



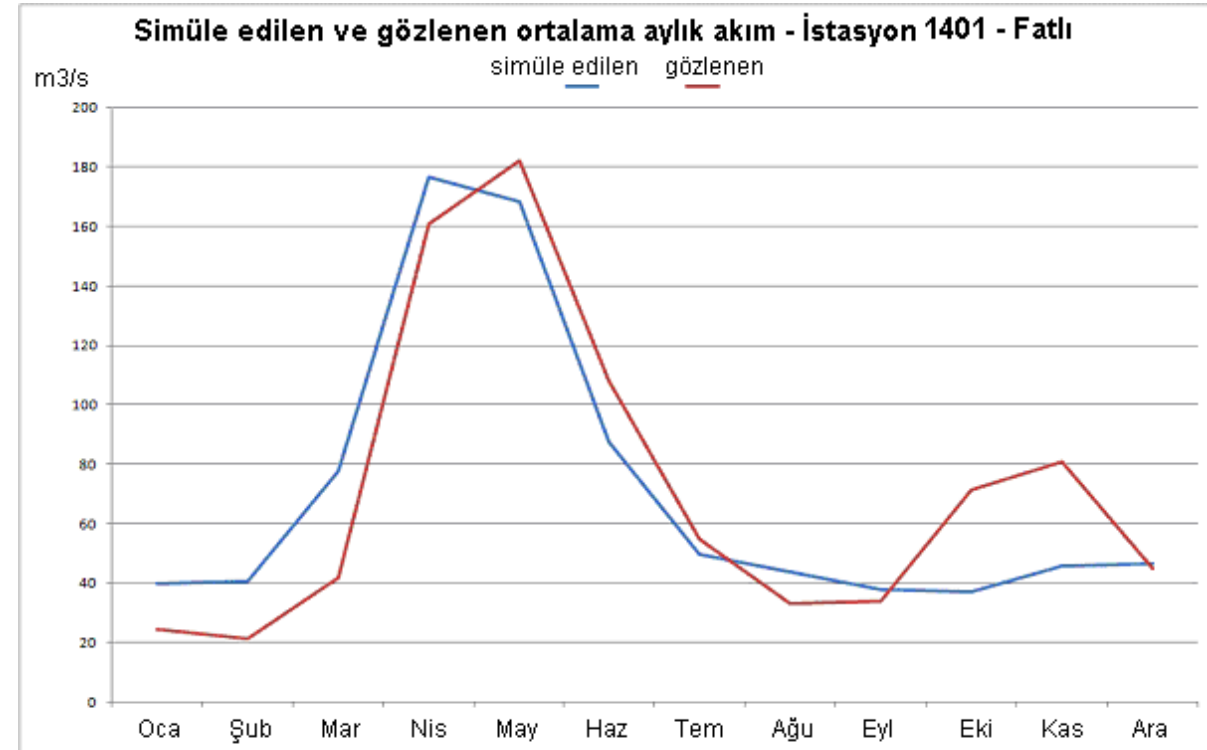
Grafik 5:



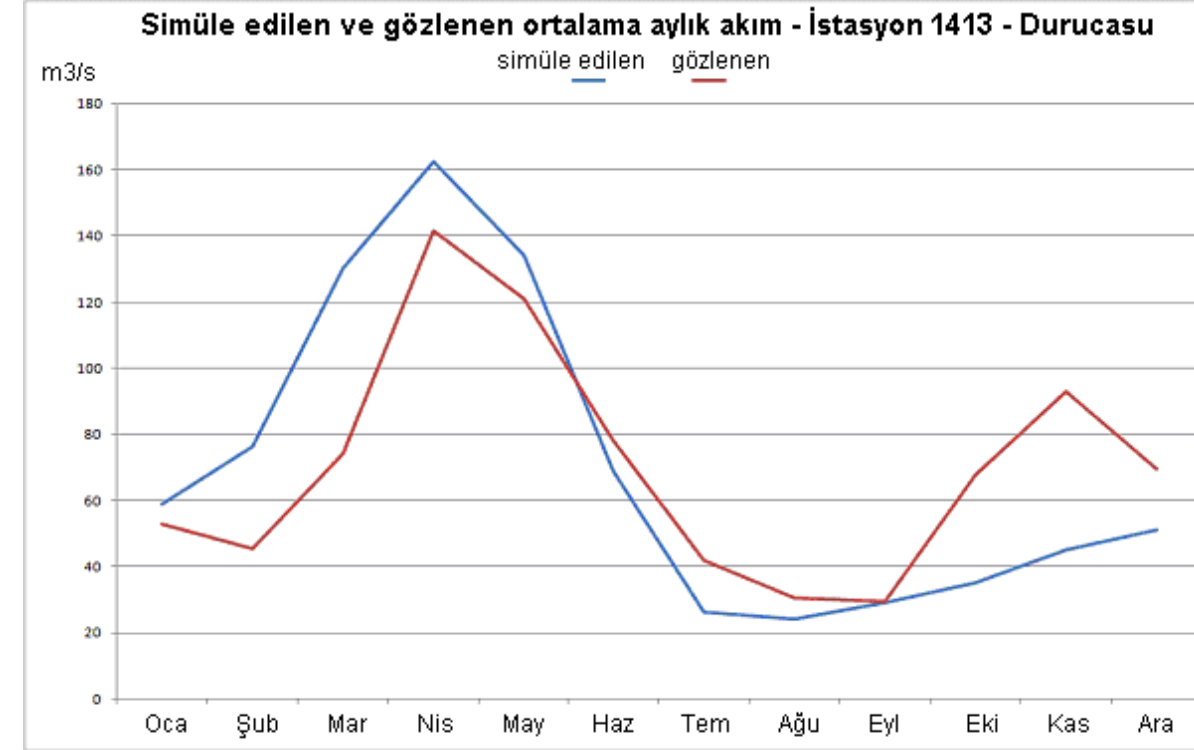
Grafik 8:



Grafik 3:



Grafik 6:



1401 no'lu istasyondaki pik akım, diğer istasyondaki akımlarla mukayese edildiğinde geçtir (Mayıs / Haziran). Bunun nedeni, havzanın o kısmının genel olarak daha yüksekte bulunması ve dolayısıyla karların daha geç erimesidir. Ayrıca, su seviyesinin düşmesi sonrasında tipik olarak eriyen ilk karlarla doldurulan büyük bir barajın mansabında yer almaktadır.