

# YEŞİLIRMAK HAVZASI

## Harita 15: Yapay & Ağır Biçimde Değiştirilmiş Su Kütleleri

1/1 500 000

### Legend

- Reservoir >10 MCM
- Reservoir <10 MCM
- Reservoir <10 MCM (No Data)
- Natural Lake
- Unclassified
- HMWB

### Ağır Biçimde Değiştirilmiş Su Kütleleri İçin Tarama Kriterleri

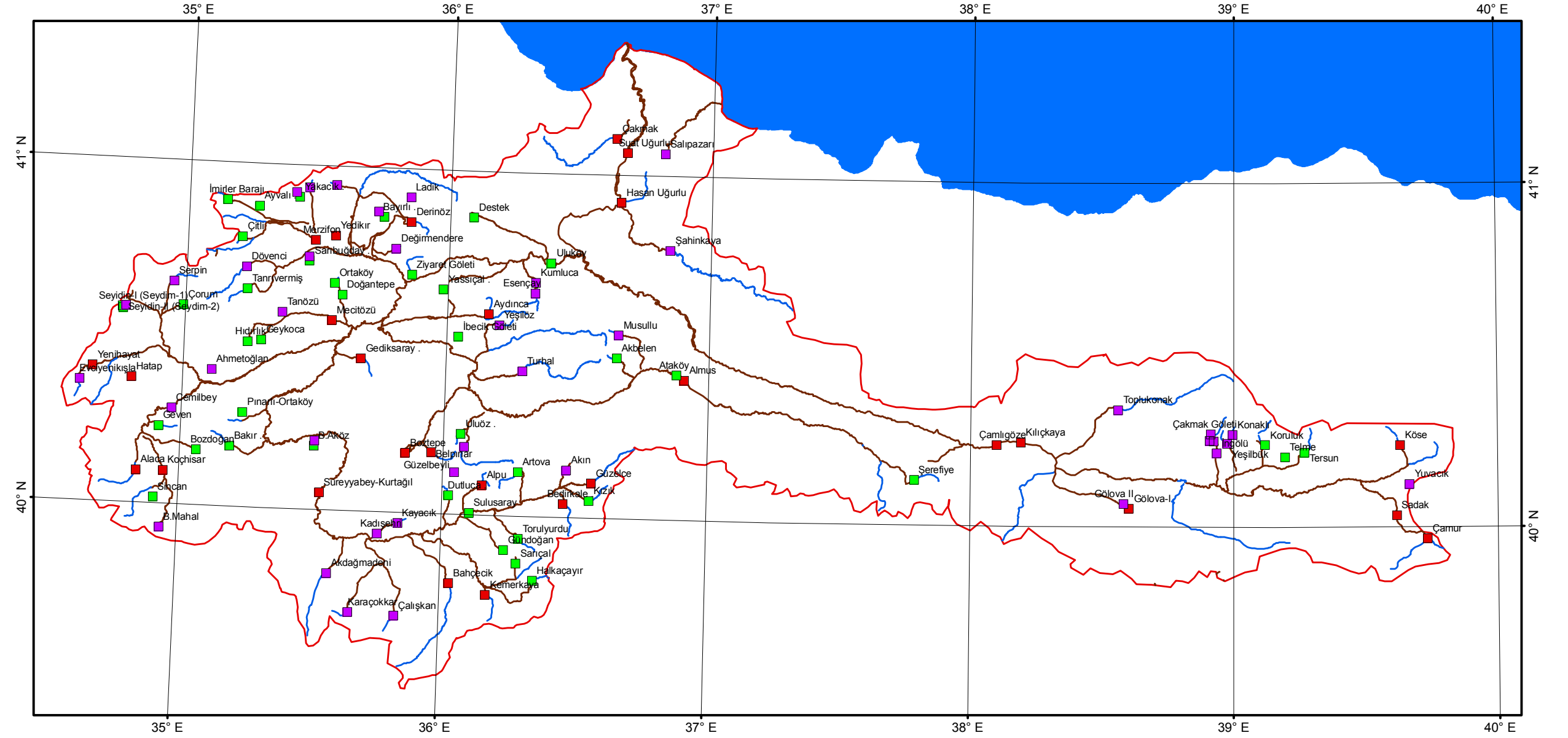
Yeşilirmak Havzasında hangi su kütlelerinin ağır biçimde değiştirilmiş olup olmadığının belirlenmesi amacıyla, aşağıdaki tarama yöntemi ve eşikler kullanılmıştır:

- En fazla Ekolojik Öne Sahip 7 akım tespit edilmiş (Bkz. Aşağıda Tablo 1) ve mevcut olan daha önceki kayıtlar (1935-1940) ve yeni akım kayıtları (2002-2007) ışığında bu akımların her biri için yüzdesel sapmalar hesaplanmıştır.
- Eğer Ekolojik Öne Sahip Akımlarda %30'dan fazla sapma görülürse, o su kütlesi Ağır Biçimde Değiştirilmiş Su Kütleleri olarak tanımlanmaktadır.

Tablo 1: AĞIR BİÇİMDE DEĞİŞTİRİLMİŞ SU KÜTLELERİNİN TESPİTİ İÇİN TARAMA KRİTERLERİ

Parametre (Ekolojik Olarak Önemli Akımlar)	Hesaplama
Ortalama Ocak akımı (m <sup>3</sup> /s) (5 yılın ortalaması)	Son 5 yıllık döneme ait değer ile toplanmayan akım kayıtlarının ilk 5 yıllık döneminin mukayesesi arasındaki % sapma
Ortalama Nisan akımı (m <sup>3</sup> /s) (5 yılın ortalaması)	Son 5 yıllık döneme ait değer ile toplanmayan akım kayıtlarının ilk 5 yıllık döneminin mukayesesi arasındaki % sapma
Ortalama Temmuz akımı (m <sup>3</sup> /s) (5 yılın ortalaması)	Son 5 yıllık döneme ait değer ile toplanmayan akım kayıtlarının ilk 5 yıllık döneminin mukayesesi arasındaki % sapma
Ortalama Ekim akımı (m <sup>3</sup> /s) (5 yılın ortalaması)	Son 5 yıllık döneme ait değer ile toplanmayan akım kayıtlarının ilk 5 yıllık döneminin mukayesesi arasındaki % sapma
Q 95 düşük akım (m <sup>3</sup> /s) (5 yılın ortalaması)	Son 5 yıllık döneme ait değer ile toplanmayan akım kayıtlarının ilk 5 yıllık döneminin mukayesesi arasındaki % sapma
Q 5 yüksek akım (m <sup>3</sup> /s) (5 yılın ortalaması)	Son 5 yıllık döneme ait değer ile toplanmayan akım kayıtlarının ilk 5 yıllık döneminin mukayesesi arasındaki % sapma
BFI (Taban Akım Endeksi) (5 yılın ortalaması)	Son 5 yıllık döneme ait değer ile toplanmayan akım kayıtlarının ilk 5 yıllık döneminin mukayesesi arasındaki % sapma

### 15.1 Yapay & Ağır Biçimde Değiştirilmiş Su Kütleleri



### 15.2 Doğal Su Kütleleri (Göller)

