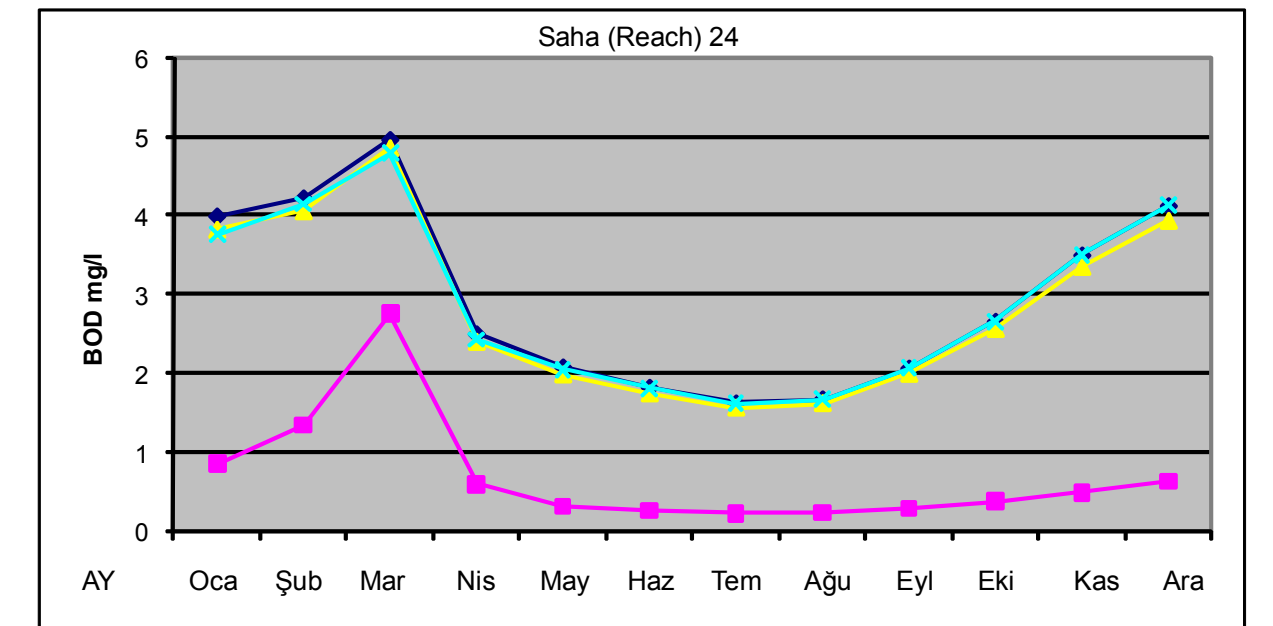
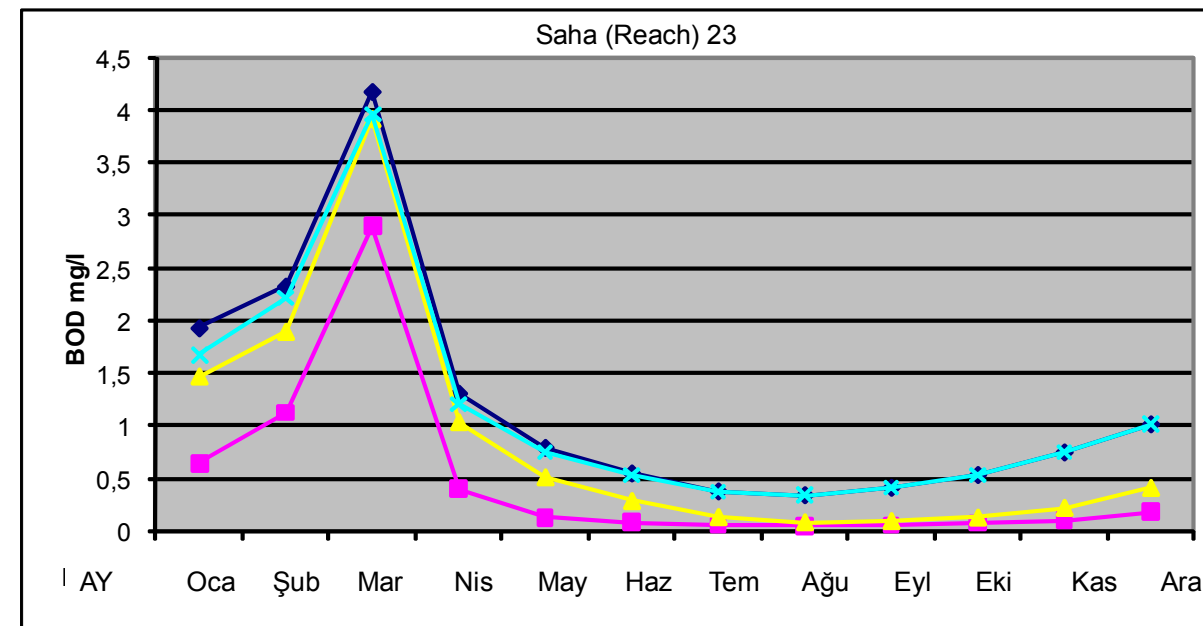
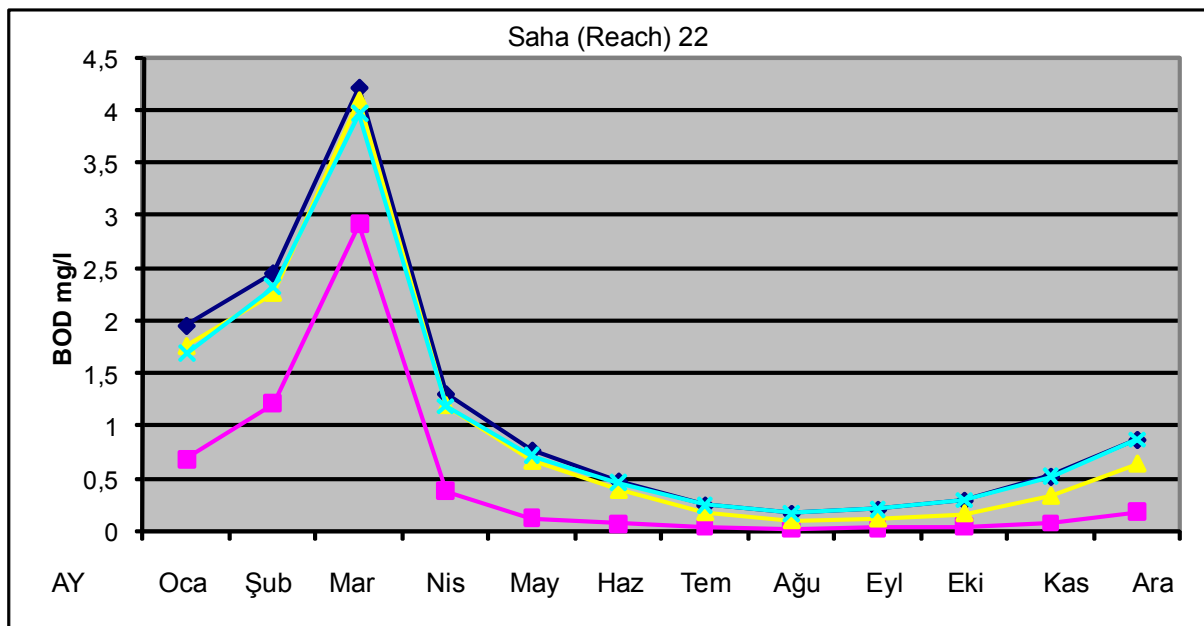
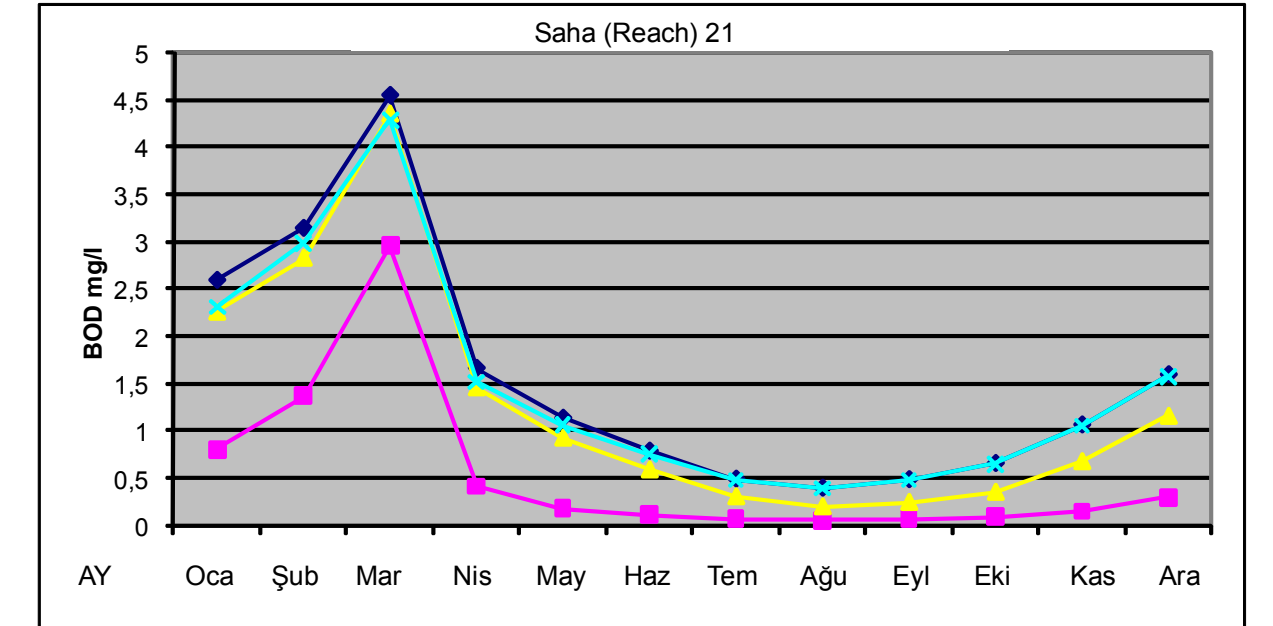
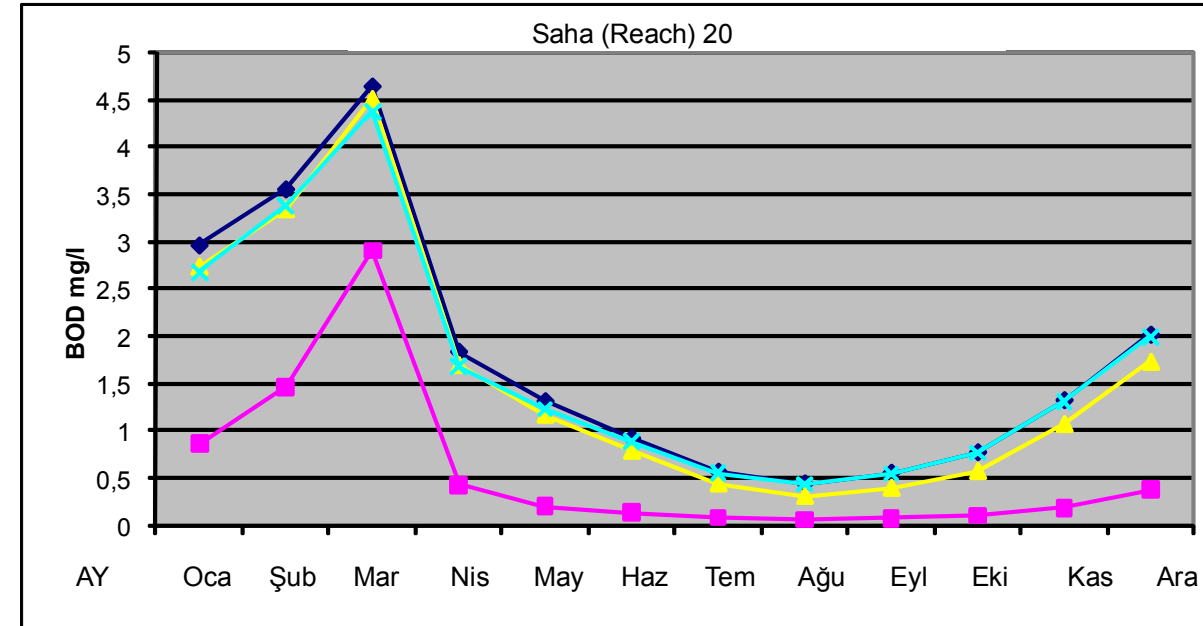
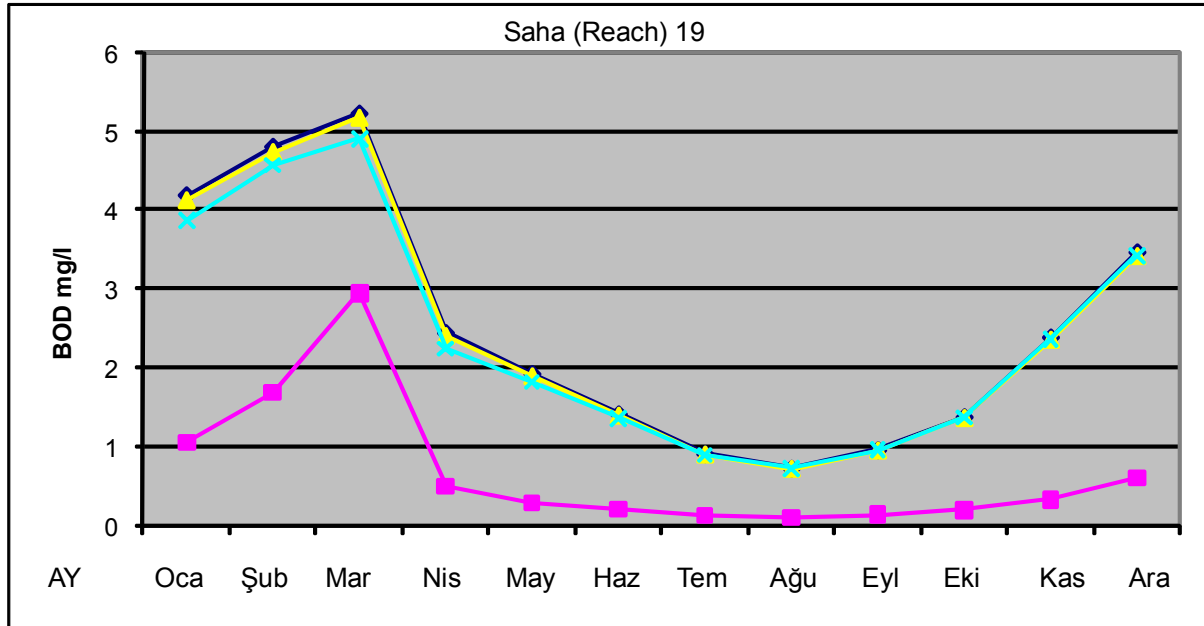
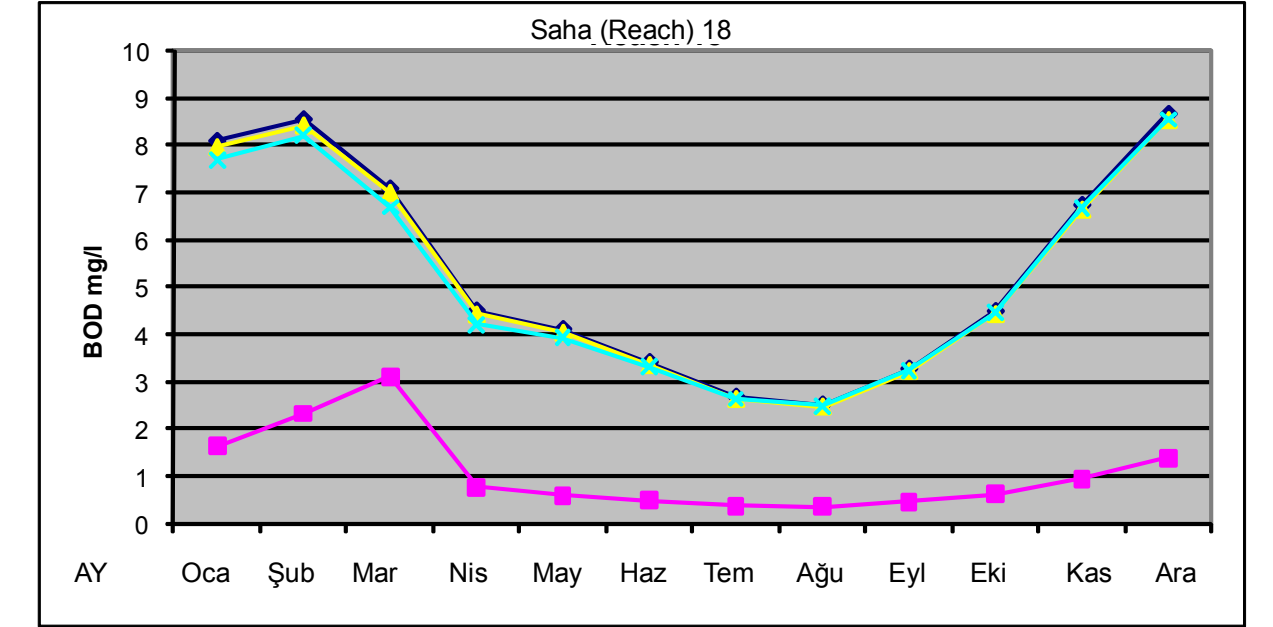
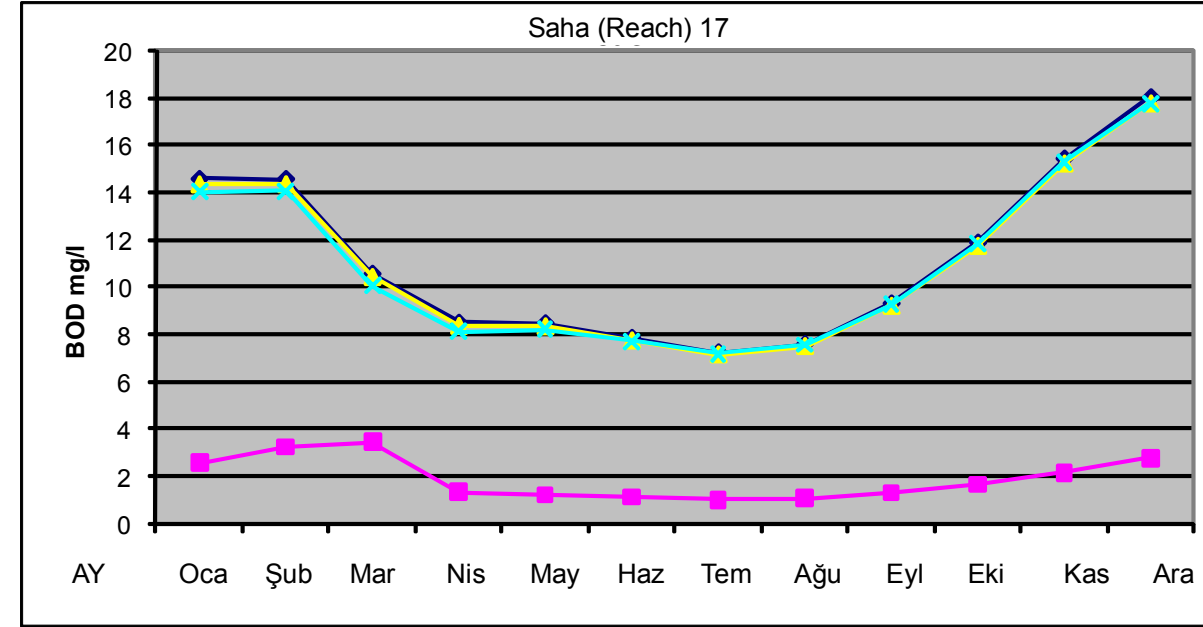
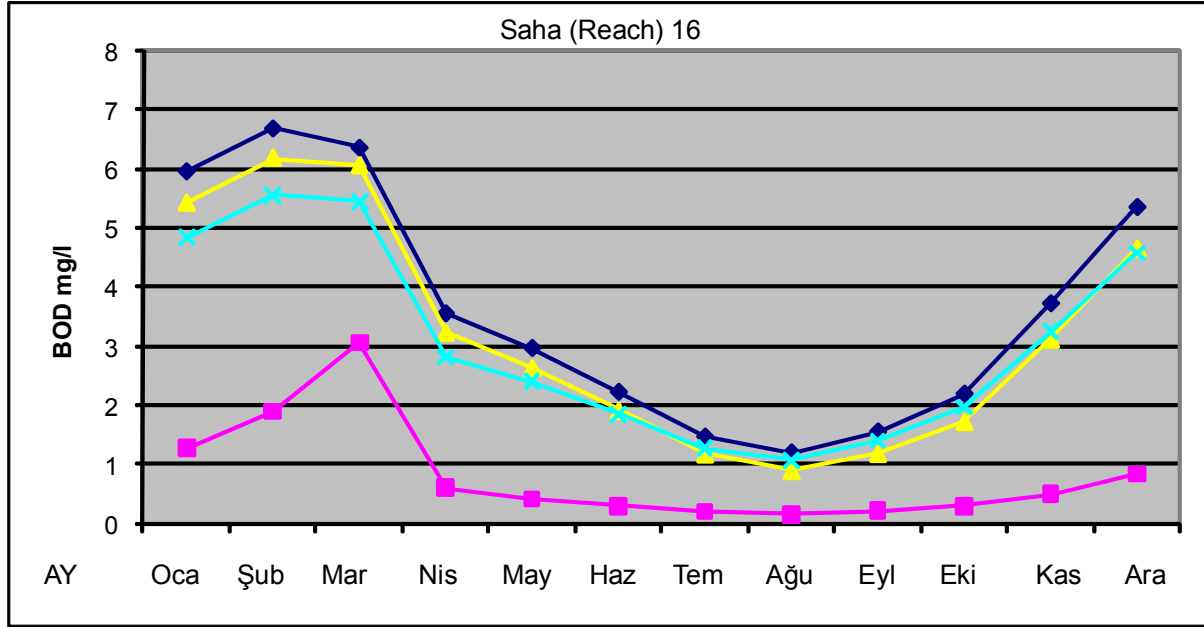
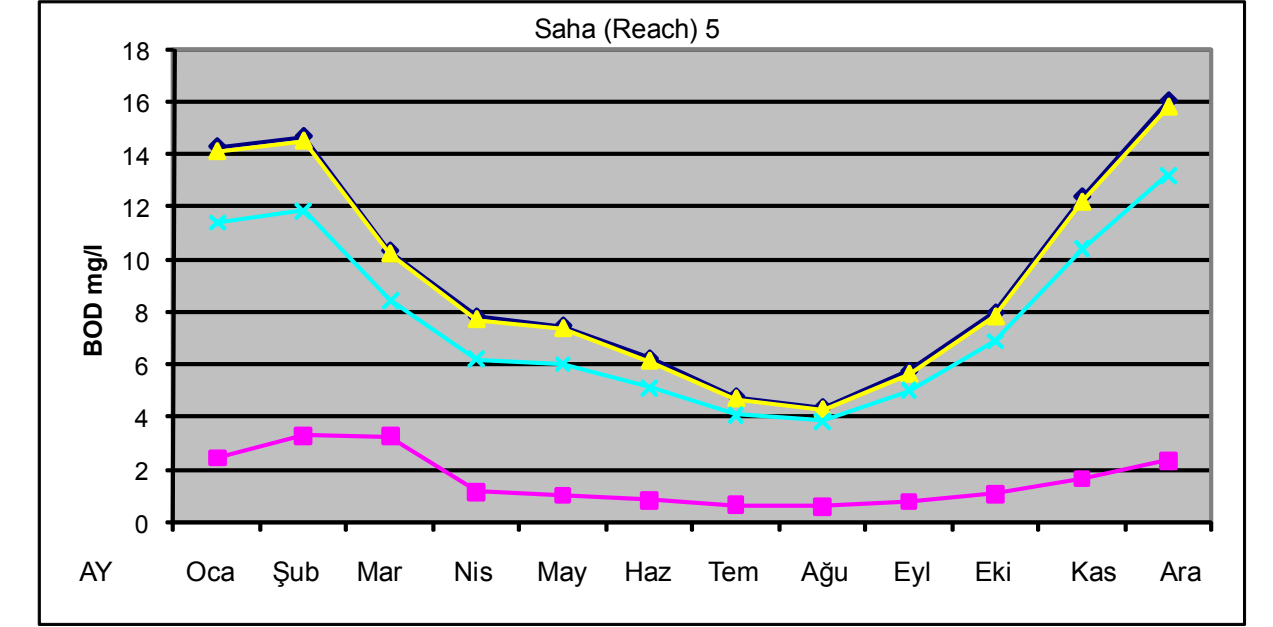
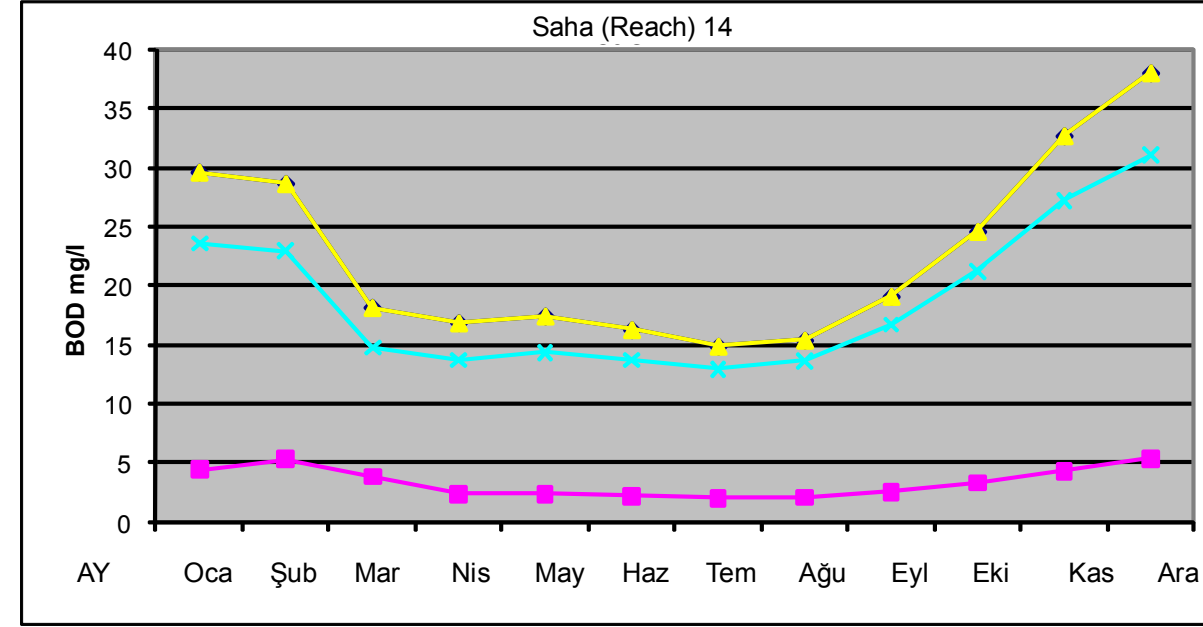
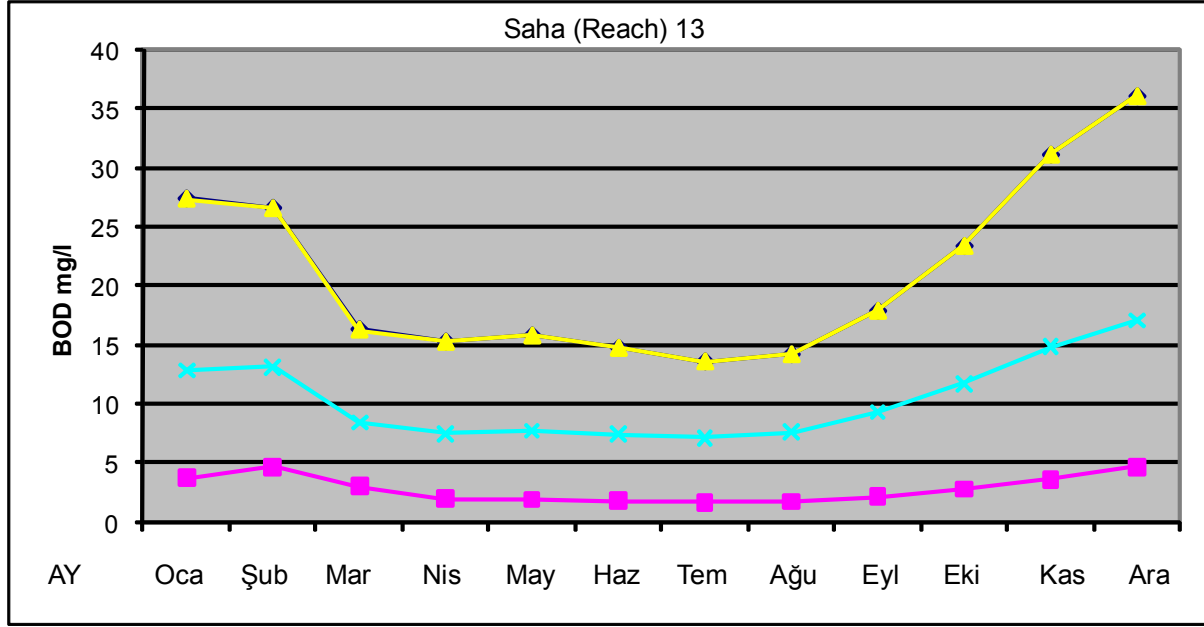
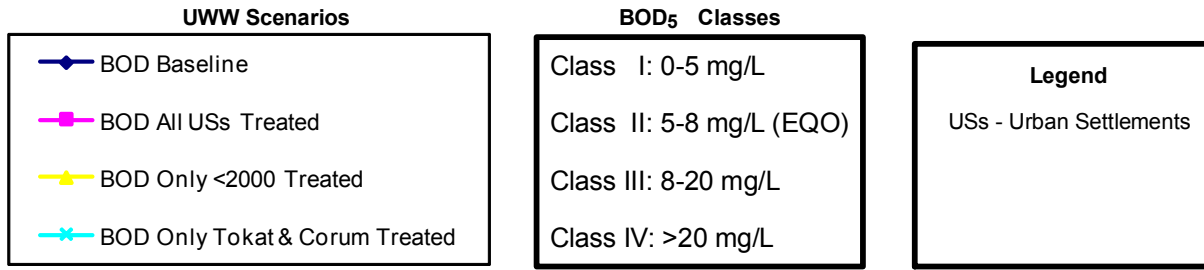


YESİLIRMAK HAVZASI

Harita 16: Yüzeysel Su Kalitesi Senaryoları – BOİ₅ (Sayfa 2 / 2)



Not 1: Temel Senaryo, 3 şeker fabrikası ve Suluova Hayvansal Atık Tesislerinden yapılan endüstriyel atıksu deşarjları için 25 mg/l BOİ₅ çıkış suyu standartı öngörmektedir.

Not 2: Modellenen BOİ₅ senaryosu çıktıkları üzerinde yapılan inceleme, BOİ₅ konsantrasyonlarındaki aylık değişimleri vurgulamaktadır.

Not 3: Modellenen BOİ₅ senaryosu çıktıkları üzerinde yapılan inceleme, nüfusu 2000'den az küçük yerleşimlerden kaynaklanan kentsel atıksuların arıtılmasından kayda değer bir fayda sağlanmadığını teyit etmektedir.

Not 4: Modellenen BOİ₅ senaryosu çıktıkları üzerinde yapılan inceleme, nüfusu 2000'den büyük yerleşimlerden kaynaklanan kentsel atıksuların arıtılmasıyla Sınıf I veya Sınıf II Yüzeysel Su Kalitesine ulaşabileceğini teyit etmektedir. Örneğin, Sınıf II veya daha yukarısının Çevresel Kalite Hedefleri sağlanacaktır.

