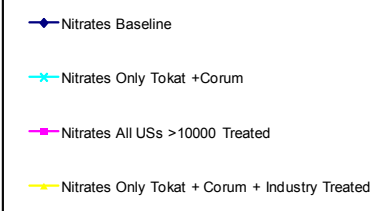


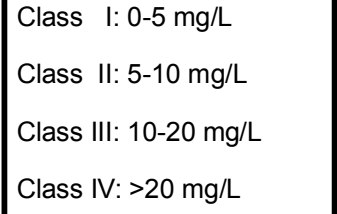
YESİLIRMAK HAVZASI

Harita 18: Yüzeysel Su Kalitesi Senaryoları - Nitratlar (Sayfa 2 / 2)

UWW Scenarios

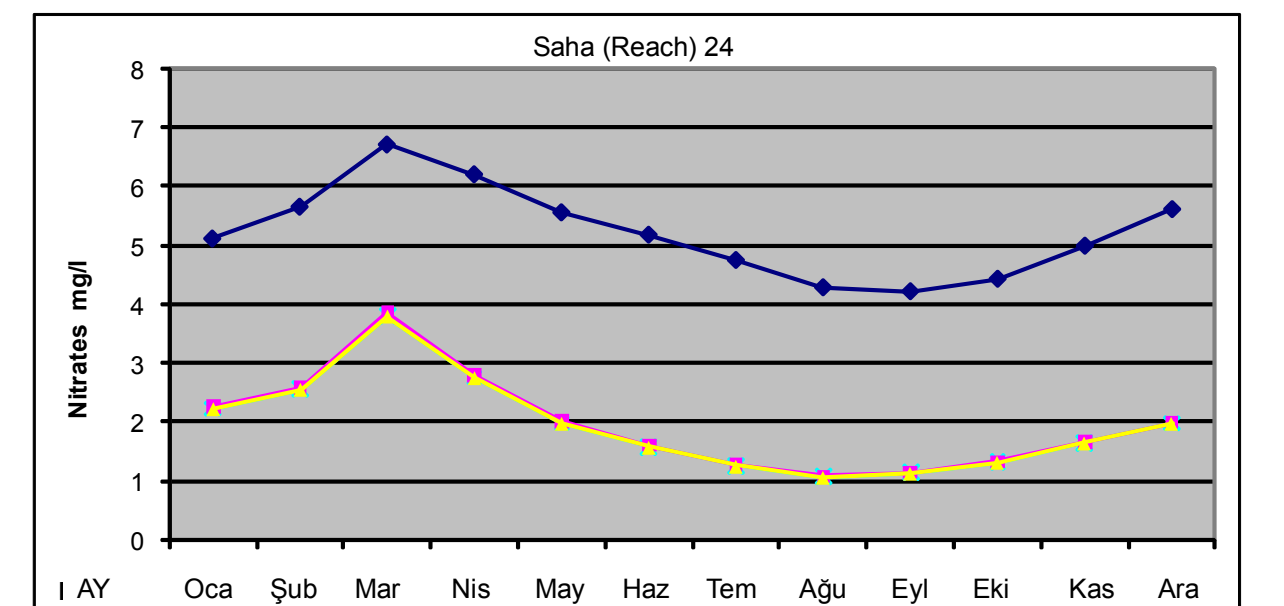
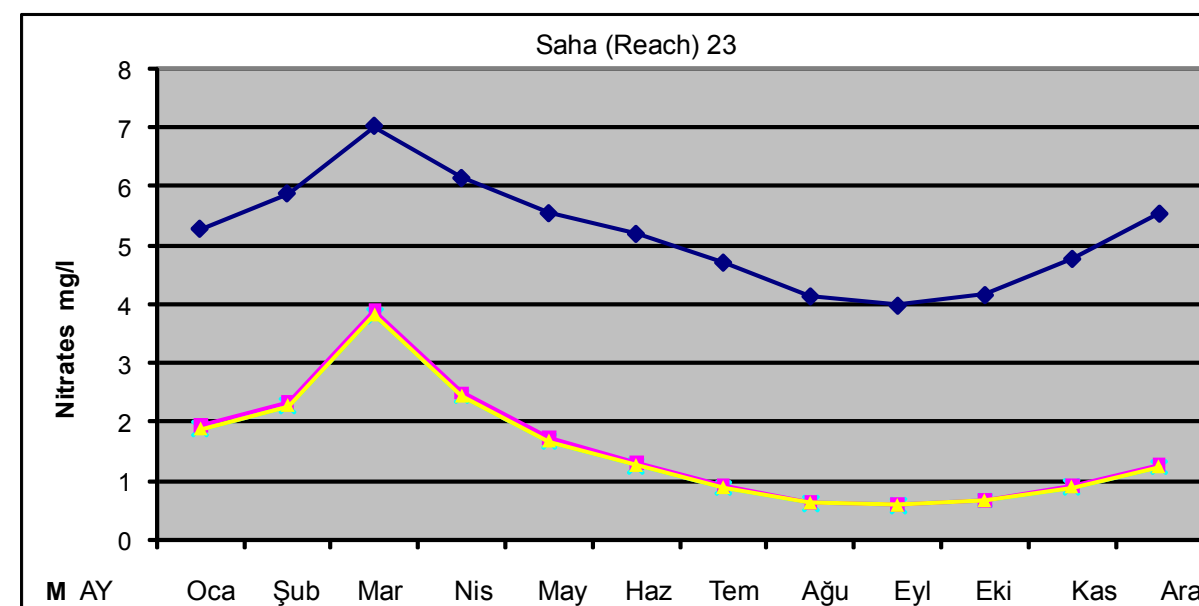
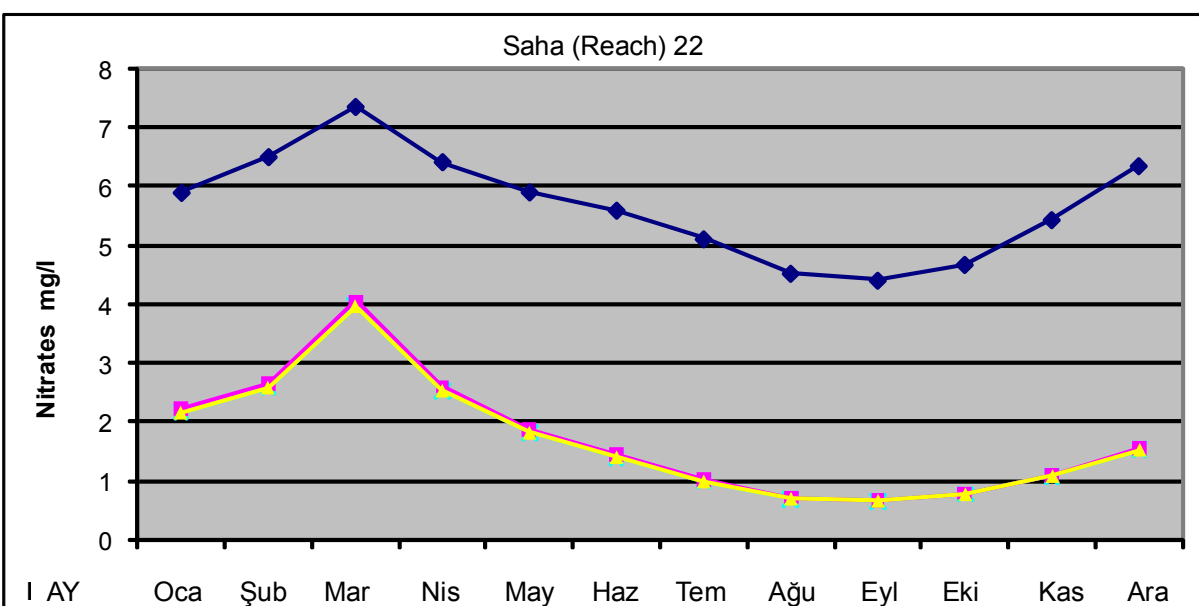
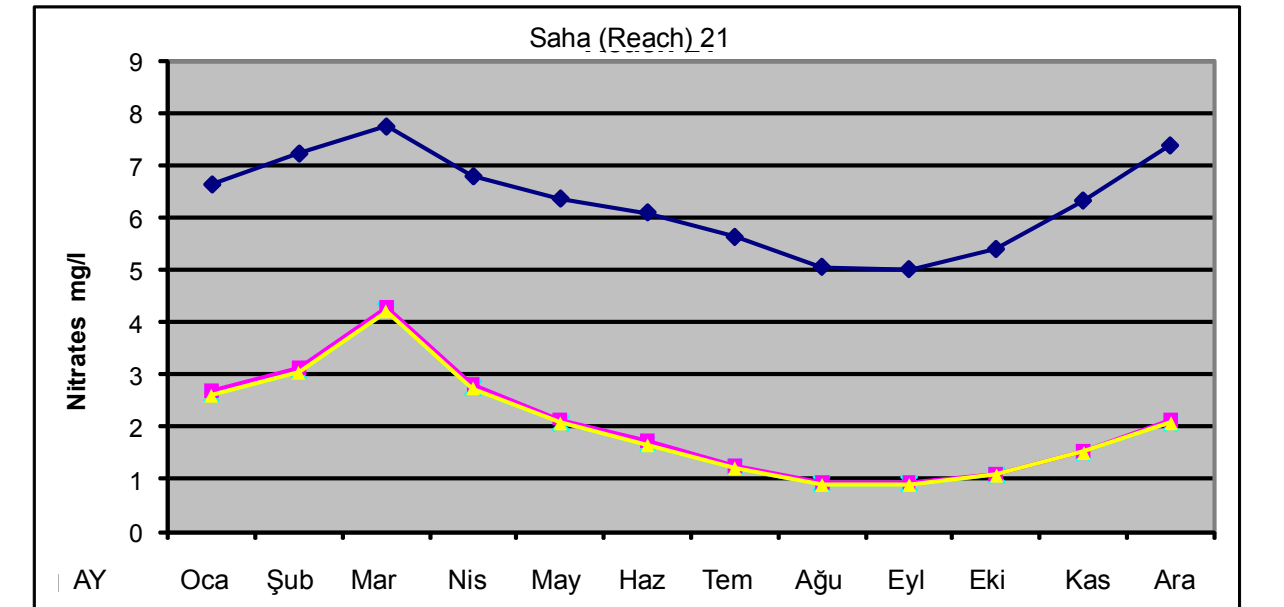
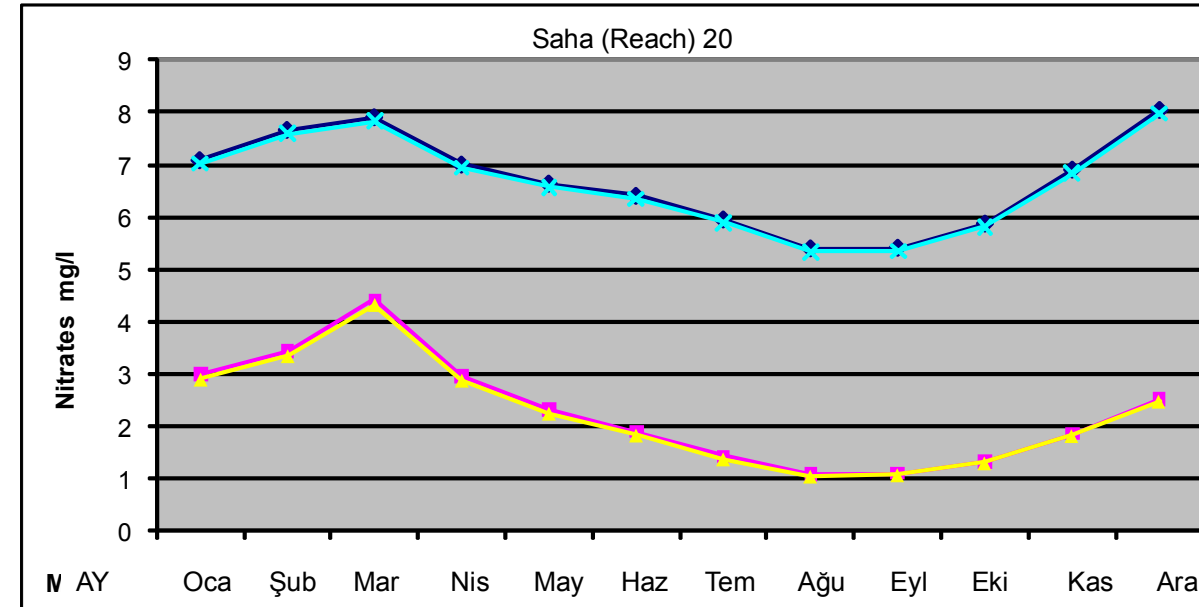
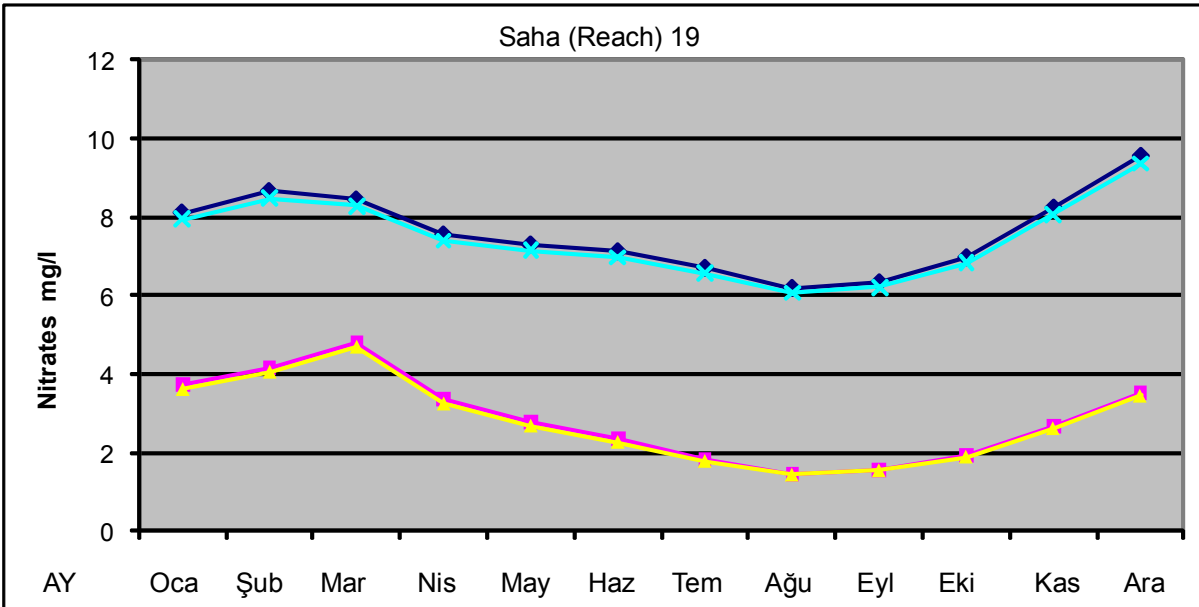
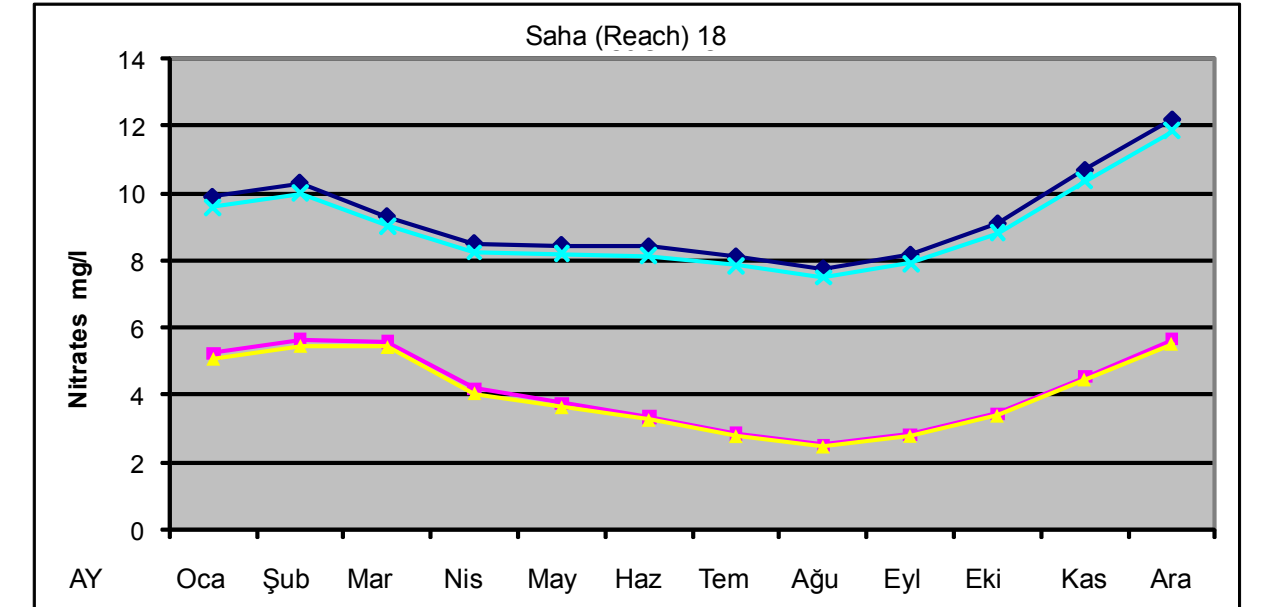
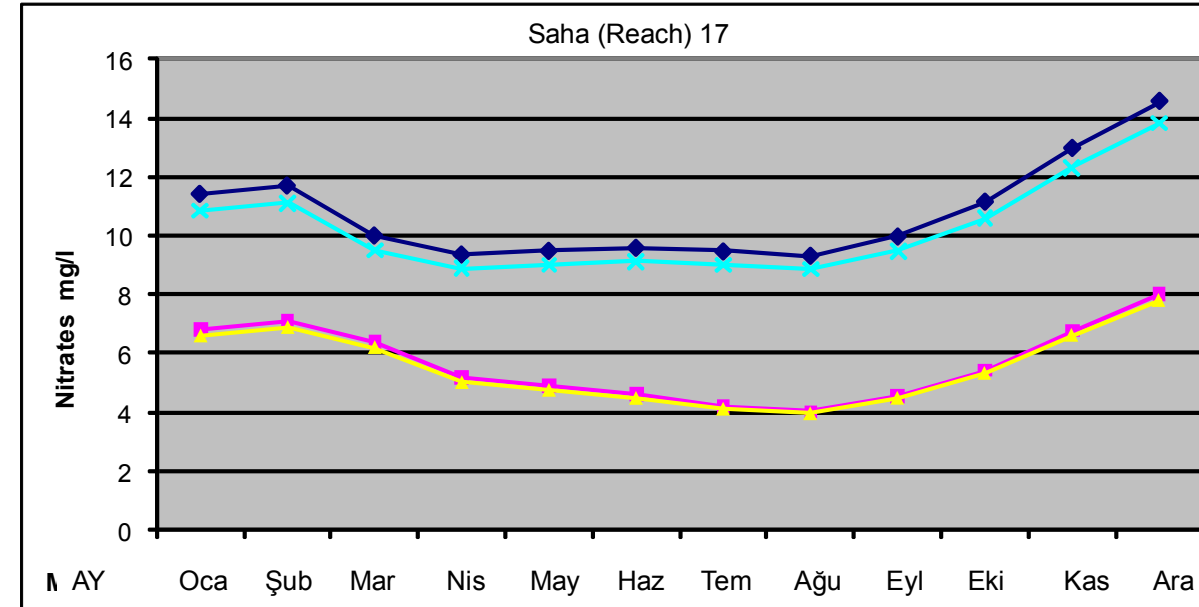
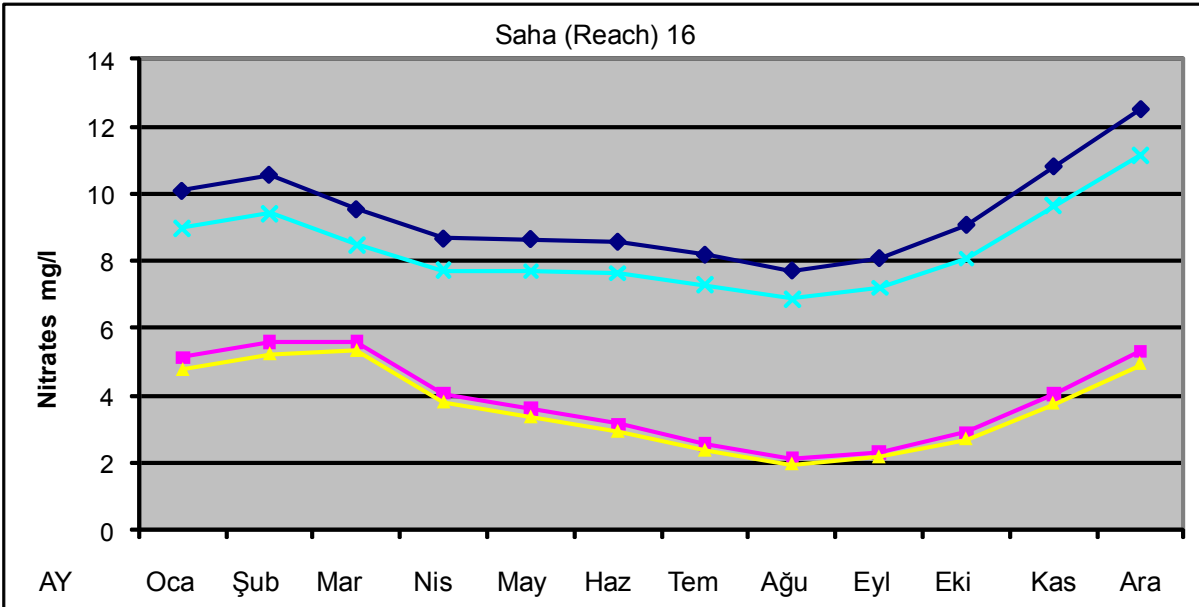
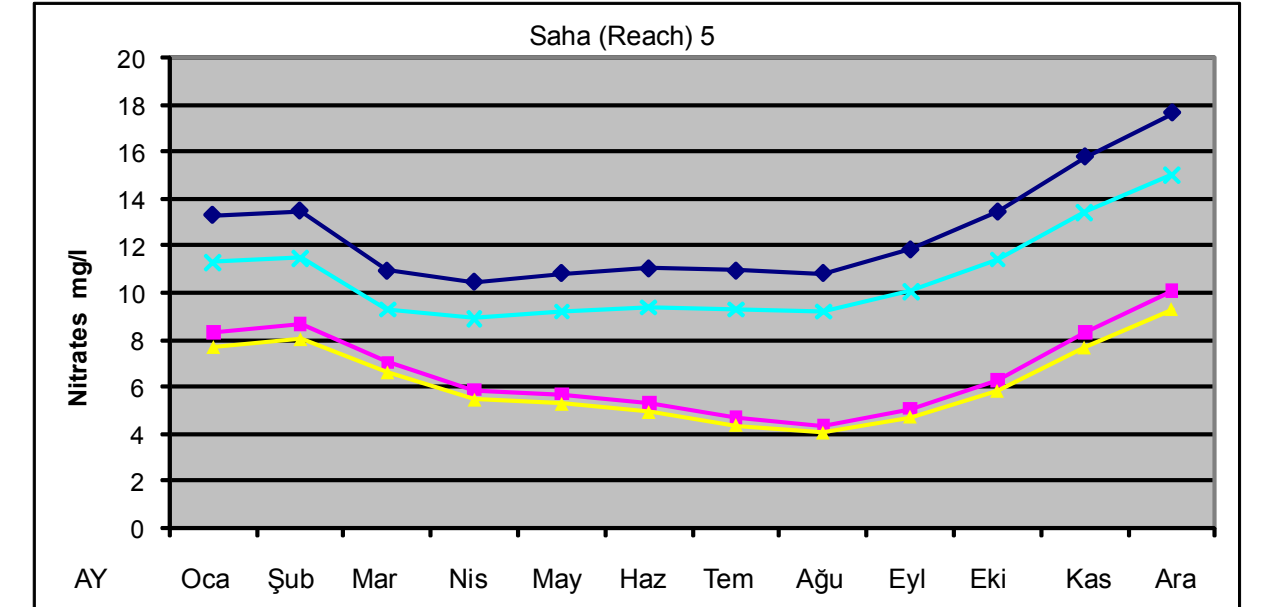
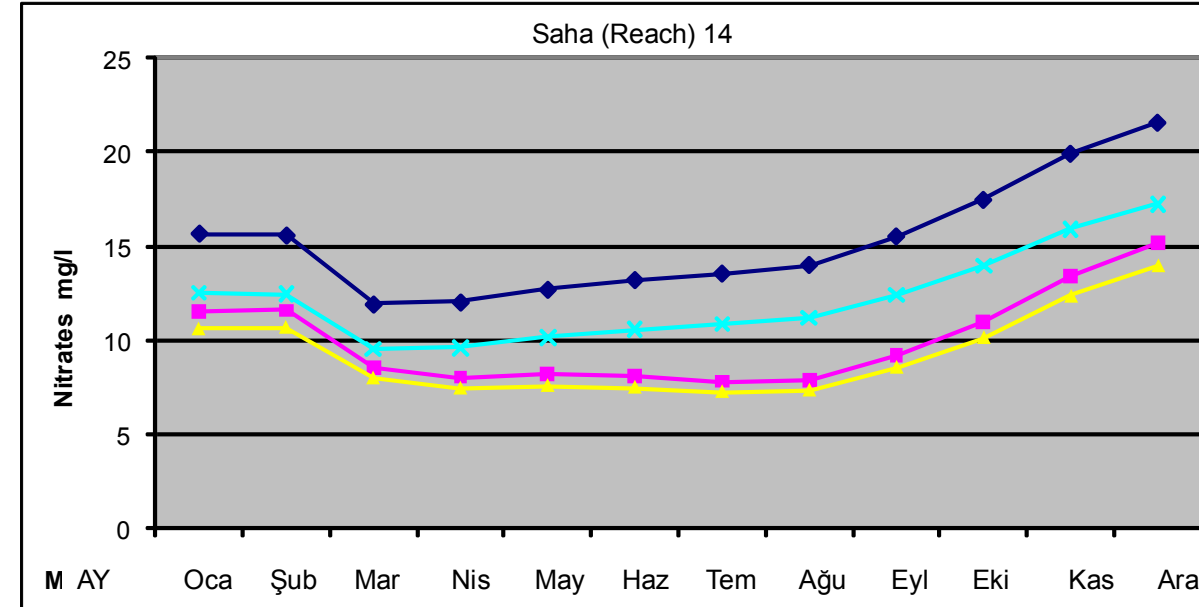
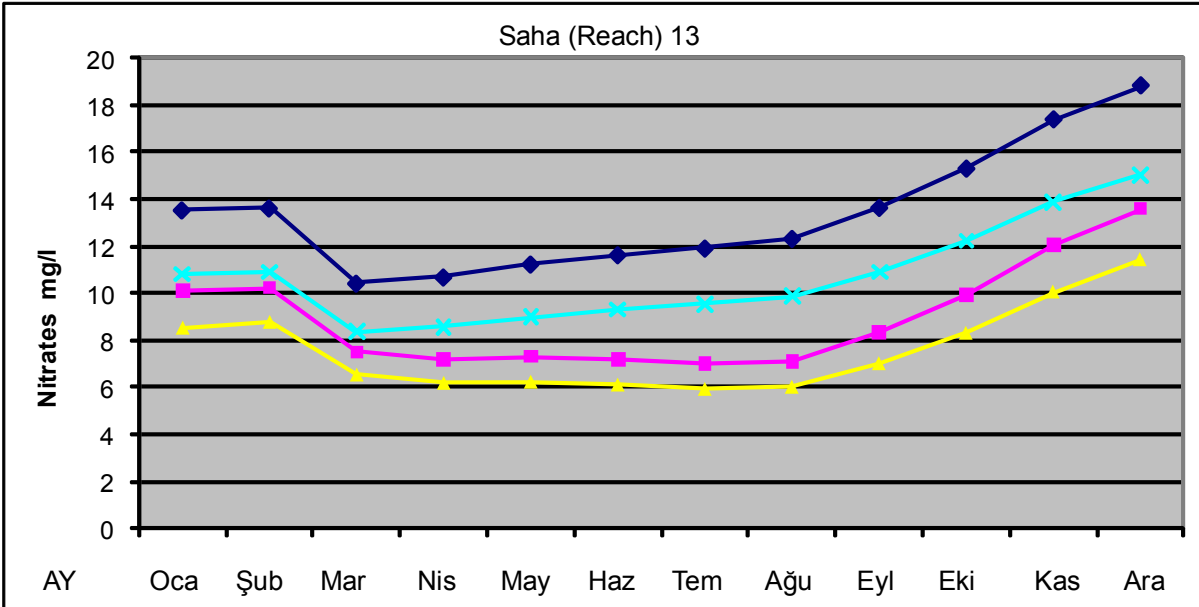


Nitrate Nitrogen Classes



Legend

USs - Urban Settlements



Note 1: Temel Senaryo, ne kentsel yerleşimlerin Kentsel Atıksu Arıtma Tesislerinde, ne de ana şeker fabrikalarında ve hayvansal atık endüstrilerinde Nitrat arıtımı öngörmemektedir. (Ayrıca, noktasal olmayan kaynaklardan gelen nitrat miktarında da herhangi bir artış öngörmemektedir).

Note 2: Modellenen nitrat senaryosu çıktılarını üzerinde yapılan inceleme, nitrat konsantrasyonlarındaki aylık değişimleri vurgulamaktadır.

Note 3: Modellenen nitrat senaryosu çıktılarını üzerinde yapılan inceleme, nüfusu 10 000'den büyük yerleşim yerlerinden kaynaklanan atıksularda nitrat gideriminin yalnızca Çorum ve Tokat için nitrat giderimine ilave olarak kayda değer bir fayda sağlamayacağını göstermektedir.

Note 4: Modellenen nitrat senaryosu çıktılarını üzerinde yapılan inceleme, yalnızca Tokat, Çorum ve ana şeker fabrikaları ile hayvansal atık endüstrilerinde nitrat giderimi yapılmasıyla Sınıf I veya Sınıf II Yüzeysel Su Kalitesine ulaşabileceğini teyit etmektedir. Örneğin, Sınıf II veya daha yukarısının Çevresel Kalite Hedefleri sağlanacaktır.

