

Legend	
■	Reservoir >10 MCM
■	Reservoir <10 MCM
■	Reservoir <10 MCM (No Data)
⊞	Hidro Elektrik Santralleri
■	Akım Regülatörleri

YEŞİLIRMAK HAVZASI

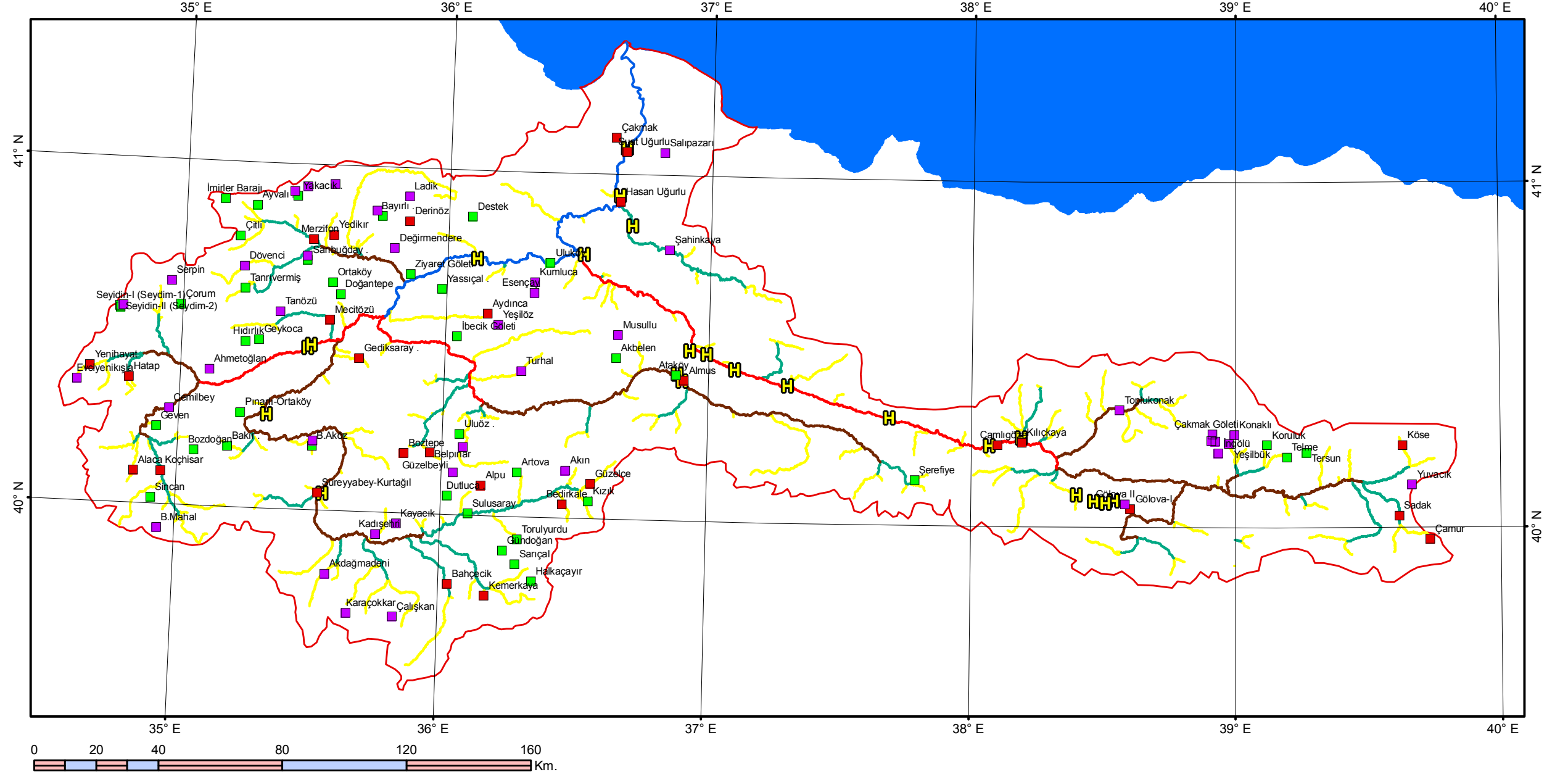
Harita 5: Barajlar & Hidrolik Yapılar

1/1 500 000

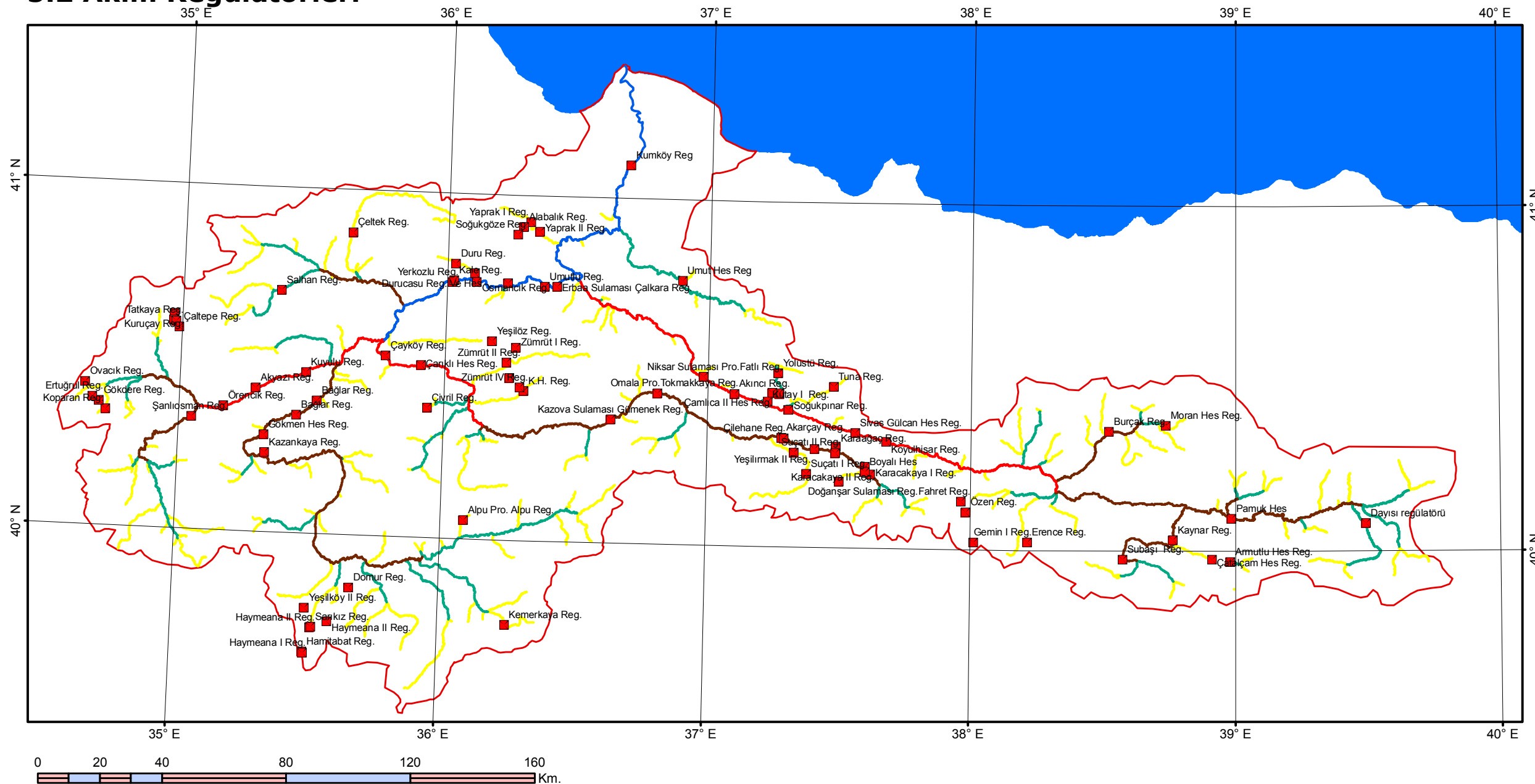
Tablo 1: Rezervuarlar

BARAJ	BİTİŞ YILI	DEPO HACMI (MCM)	SU YÜZEY ALANI (km ²)	AMAÇ	ALT HAVZA
Kılıçkaya	1989	1400,39	64,42	Hidro Elektrik	KELKİT
Süreyyabey	2011	1180,00	41,34	Sulama & Hidro Elektrik	ÇEKEREK
Hasan Uğurlu	1981	1073,75	22,66	Hidro Elektrik	YEŞİLIRMAK
Almus	1966	950,00	31,30	Sulama, Debi Kontrolü, Hidro Elektrik	YEŞİLIRMAK
Suat Uğurlu	1981	182,00	9,70	Sulama	YEŞİLIRMAK
Koçhisar	2008	161,00	12,00	Sulama & Hidro Elektrik	ÇORUM
Çakmak	1988	106,50	6,28	İçme Suyu	YEŞİLIRMAK
Gölova I	1988	65,00	4,85	Sulama	KELKİT
Yedikir	1985	60,30	5,93	Sulama	TERSAKAN
Merzifon	-	56,16	3,51	Sulama	TERSAKAN
Çamlığöze	1997	50,00	4,70	Debi Kontrolü & Hidro Elektrik	KELKİT
Mecitözü	-	48,00	2,84	Sulama & Debi Kontrolü	ÇEKEREK
Kemer kaya	-	44,00	2,81	Sulama	ÇEKEREK
Güzelce	2009	34,68	1,99	Sulama	ÇEKEREK
Bahçecik	-	33,20	-	Sulama	ÇEKEREK
Belpınar	1984	29,69	1,73	Sulama	YEŞİLIRMAK
Yenihayat	1997	26,70	1,35	İçme Suyu	ÇORUM
Sadak	-	20,23	1,75	Sulama	KELKİT
Alpu	2009	19,38	1,21	Sulama	ÇEKEREK
Derinöz	2003	18,90	0,88	Sulama	TERSAKAN
Bedir kale	2005	17,87	-	Sulama	ÇEKEREK
Aydınca	-	16,60	0,77	Sulama	YEŞİLIRMAK
Köse	2008	15,73	0,33	İçme Suyu	KELKİT
Boztepe	1983	14,20	1,87	Sulama	YEŞİLIRMAK
Gediksaray	1993	13,00	-	Sulama	ÇEKEREK
Çamur	-	12,70	0,71	Sulama	KELKİT
Alaca	1984	12,00	0,80	Sulama	ÇORUM
Hatap	2008	12,00	1,02	Sulama & İçme Suyu	ÇORUM

5.1 Rezervuarlar & Hidro Elektrik Santralleri



5.2 Akım Regülatörleri



Tablo 2: Hidro Elektrik Santralleri

İsim	Konum		Alt Havza	Yıllık Güç	Kurulu Kapasite
	X	Y			
Hasan Uğurlu	36,6482	40,9393	Yeşilirmak	1217,000	500,000
Köklüce	36,926954	40,494550	Yeşilirmak	588,000	90,000
Niksar	36,990810	40,485555	Kelkit	436,680	50,000
Reşadiye	37,300000	40,400417	Kelkit	432,510	53,860
Erbaa	36,516325	40,766854	Kelkit	417,710	49,000
Akıncı	37,098786	40,443030	Kelkit	410,770	101,160
Suat Uğurlu	36,669808	41,077352	Yeşilirmak	345,000	76,000
Kılıçkaya	38,188000	40,258984	Kelkit	332,000	124,000
Koyulhisar	37,687261	40,311442	Kelkit	329,490	38,200
Şahinkaya	36,697893	40,852238	Kelkit	326,200	85,000
Çamlığöze	38,067405	40,234913	Kelkit	102,000	33,000
Almus	36,9002	40,4077	Yeşilirmak	99,000	27,000
Çekerek	35,553069	40,049778	Çekerek	49,750	14,100
İncesu	35,331980	40,272761	Çekerek	48,000	15,000
Ataköy	36,881817	40,427449	Yeşilirmak	8,000	5,500
Duruca	36,111716	40,745308	Yeşilirmak	3,000	0,800
-	35,478889	40,469722	Çorum	-	2,328
-	35,490000	40,478333	Çorum	-	2,328
Gölova	38,538902	40,078705	Kelkit	-	-
Konak	38,507795	40,071628	Kelkit	-	-
Beypınar	38,463542	40,076064	Kelkit	-	-
Altintepe	38,399061	40,094277	Kelkit	-	-

