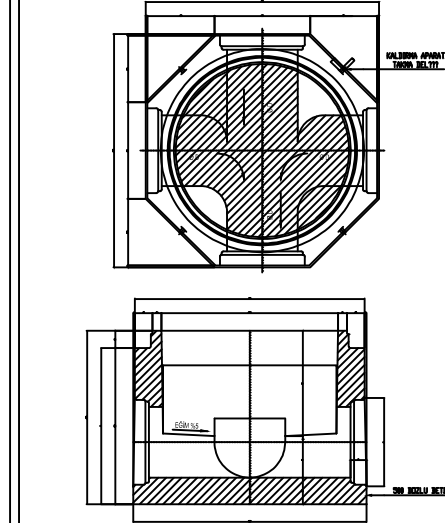
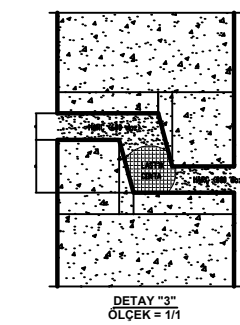
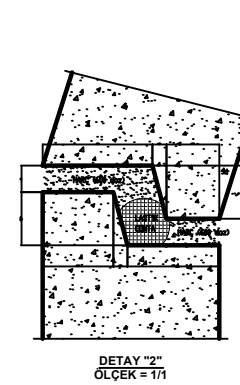


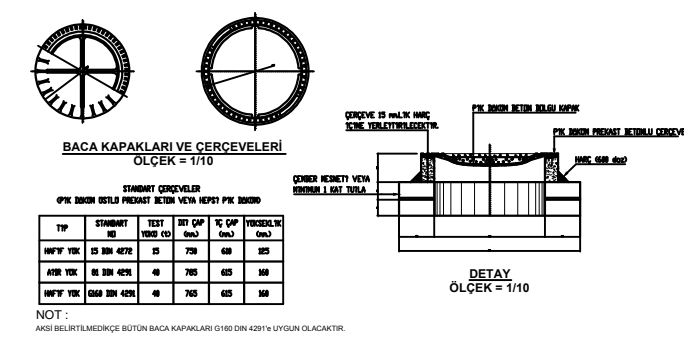
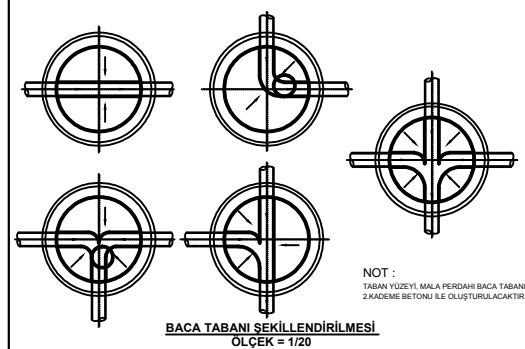
NOT:  
KULLANILMAYAN BASAMAK YUVARLAK HATLI KAPATILACAKTIR.



Buher kısım prefabrik muayene bacası elemanlarının (taşık çanta bileğeli) boyutlarına göre beton, çimento, kum, çakıl miktarları, dolguye esas ağırlıkları ve diğer ilgili özellikler gösteren bir tablodur.

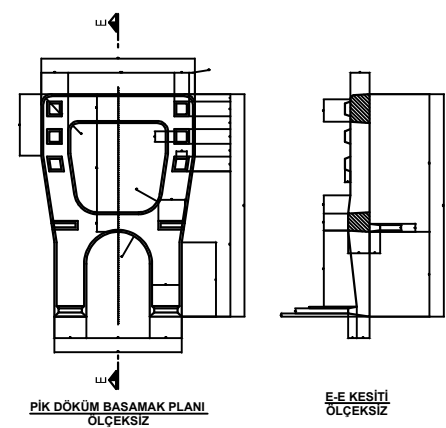
Çap	Yükseklik	Beton	Çimento	Kum	Çakıl	Diğer	Toplam
200	1.20	0.25	0.10	0.20	0.10	0.05	0.70
300	1.20	0.35	0.15	0.30	0.15	0.05	0.95
400	1.20	0.45	0.20	0.40	0.20	0.05	1.30

NOTLAR:  
1. AKİŞİ BELİRTİLMEDİĞİNDE BÖTÜN ÖLÇÜLERİ SANİMETRE, NOTLAR METREDİR.  
2. TÖM BÖTÜNLER VE BACALARI SİLİNDİR DAVRANIMLI ÇİMENTO VE KALKER ESASLI AGREGA İLE MAL EDİLECEKTİR.  
3. 0.20-0.40-0.50 m ÇAPLI MİCERALARDA BACA İÇİ ÇAP D=1.20 m OLACAKTIR.  
4. DİĞER BÖTÜN ÇAPLI MİCERALARDA BACA İÇİ ÇAP D=1.20 m OLACAKTIR.  
5. 0.20, 0.30, 0.40 m ÇAPLI MİCERALARDA BİTİSTİMETRE DÜĞÜMLÜ HALİNDE, 0.30 ÇAPINDA J = 1/6, V = 1.5 m³/m.  
0.40 ÇAPINDA J = 1/6, V = 1.5 m³/m.  
0.50 ÇAPINDA J = 1/6, V = 1.5 m³/m.  
6. PREFABRİK BACA HALKALARI DİN 4218 ESASLARINA GÖRE MAL EDİLECEKTİR.  
7. BACA İÇİ ÇAP D=1.20 m VE ÇIKARILABİLİR.  
8. PREFABRİK BACA HALKALARI DİN 4218 ESASLARINA GÖRE MAL EDİLECEKTİR.  
9. ANKAK BACA YÖKSEKLİĞİNE AYARLANAMAMAMCA İYİLE NÖRİM DİĞİ OLARAK 25 cm YÖKSEKLİĞİNDE HALKALARA KULLANILABİLİREKTİR. BETON DAYANIMI DİN 4218 ESASLARINA UYACAKTIR.  
10. BİR YERİNDE ÇOKİNE KÖŞEN BİR YERİNDE KÖŞEN YÖKSEKLİĞİNDE BACA YÖKSEKLİĞİNİ KULLANILACAK HALKALARA GÖRE AYARLANACAKTIR. FAKAT HİÇBİR ZAMAN 10 cm DİN AZ OLMAYACAKTIR.  
11. ÇÖRÜK ZEMİNLERDE BACA TABANINA 10 cm ÇAMK DOLU SERLECEKTİR.  
12. PASSEL BACASI KAPAKLARI VİBRE BETON OLACAKTIR.  
13. MALZEME : BETON BS 20  
DÖNATİ BS 81  
ÇELİK S-27-2 OLACAKTIR.  
14. BETONARME ELEMANLARDA PAS PAYI 3 cm, PREFABRİK ELEMANLARDA PAS PAYI 2.5 cm ALINACAKTIR.  
15. BETON YÖZÜYLERİNİN MALİYETİNİN DİĞER KULLANILACAKTIR.  
16. BÖTÜN METAL ELEMANLAR İÇİN BOYANACAKTIR.  
17. BÖTÜN DEMİRLER İÇİN ANKAKU BOYU 40cm'dir.  
18. TABAN YÖZÜYÜ MALİ PERDAHI OLACAKTIR.



TİP	STANDART	TEXT	SİY ÇAP	İÇ ÇAP	YÜKSEKLİK
1	15	15	750	600	250
2	15	15	750	600	300
3	15	15	750	600	350

NOT:  
AKİŞİ BELİRTİLMEDİĞİNDE BÖTÜN BACA KAPAKLARI DİN 4218'e UYGUN OLACAKTIR.



NOTLAR:  
1. AKİŞİ BELİRTİLMEDİĞİNDE BÖTÜN ÖLÇÜLERİ SANİMETRE, NOTLAR METREDİR.  
2. TÖM BÖTÜNLER VE BACALARI SİLİNDİR DAVRANIMLI ÇİMENTO VE KALKER ESASLI AGREGA İLE MAL EDİLECEKTİR.  
3. 0.20-0.40-0.50 m ÇAPLI MİCERALARDA BACA İÇİ ÇAP D=1.20 m OLACAKTIR.  
4. DİĞER BÖTÜN ÇAPLI MİCERALARDA BACA İÇİ ÇAP D=1.20 m OLACAKTIR.  
5. 0.20, 0.30, 0.40 m ÇAPLI MİCERALARDA BİTİSTİMETRE DÜĞÜMLÜ HALİNDE, 0.30 ÇAPINDA J = 1/6, V = 1.5 m³/m.  
0.40 ÇAPINDA J = 1/6, V = 1.5 m³/m.  
0.50 ÇAPINDA J = 1/6, V = 1.5 m³/m.  
6. PREFABRİK BACA HALKALARI DİN 4218 ESASLARINA GÖRE MAL EDİLECEKTİR.  
7. BACA İÇİ ÇAP D=1.20 m VE ÇIKARILABİLİR.  
8. PREFABRİK BACA HALKALARI DİN 4218 ESASLARINA GÖRE MAL EDİLECEKTİR.  
9. ANKAK BACA YÖKSEKLİĞİNE AYARLANAMAMAMCA İYİLE NÖRİM DİĞİ OLARAK 25 cm YÖKSEKLİĞİNDE HALKALARA KULLANILABİLİREKTİR. BETON DAYANIMI DİN 4218 ESASLARINA UYACAKTIR.  
10. BİR YERİNDE ÇOKİNE KÖŞEN BİR YERİNDE KÖŞEN YÖKSEKLİĞİNDE BACA YÖKSEKLİĞİNİ KULLANILACAK HALKALARA GÖRE AYARLANACAKTIR. FAKAT HİÇBİR ZAMAN 10 cm DİN AZ OLMAYACAKTIR.  
11. ÇÖRÜK ZEMİNLERDE BACA TABANINA 10 cm ÇAMK DOLU SERLECEKTİR.  
12. PASSEL BACASI KAPAKLARI VİBRE BETON OLACAKTIR.  
13. MALZEME : BETON BS 20  
DÖNATİ BS 81  
ÇELİK S-27-2 OLACAKTIR.  
14. BETONARME ELEMANLARDA PAS PAYI 3 cm, PREFABRİK ELEMANLARDA PAS PAYI 2.5 cm ALINACAKTIR.  
15. BETON YÖZÜYLERİNİN MALİYETİNİN DİĞER KULLANILACAKTIR.  
16. BÖTÜN METAL ELEMANLAR İÇİN BOYANACAKTIR.  
17. BÖTÜN DEMİRLER İÇİN ANKAKU BOYU 40cm'dir.  
18. TABAN YÖZÜYÜ MALİ PERDAHI OLACAKTIR.

YAPAN	TARİHİ	AÇIKLAMA	DEĞİŞİKLİK

T.C. YEŞİLİRMAK HAVZASI KALKINMA BİRLİĞİ BAŞKANLIĞI

500 KİŞİLİK EVSEL ATIKSU YAPAY SULAK ALANI ARITMA TESİSİ ( DOĞAL ARITMA ) ÇORUM KIŞILAK KÖYÜ UYGULAMA PROJESİ ( 6 C SICAKLIK İÇİN )

STANDART TİP BACA DETAYI

SEHER DAŞTAN MÜHÜR MÜHÜR MÜHÜR	YOKLENİCİ
YAPAN	PAFTA İPTAL EDİLDİ
ÇİZEN	PAFTA İPTAL EDİLDİ
ONAY	
TARİHİ	ÖLÇEK
ARŞİV NO	PAFTA NO :